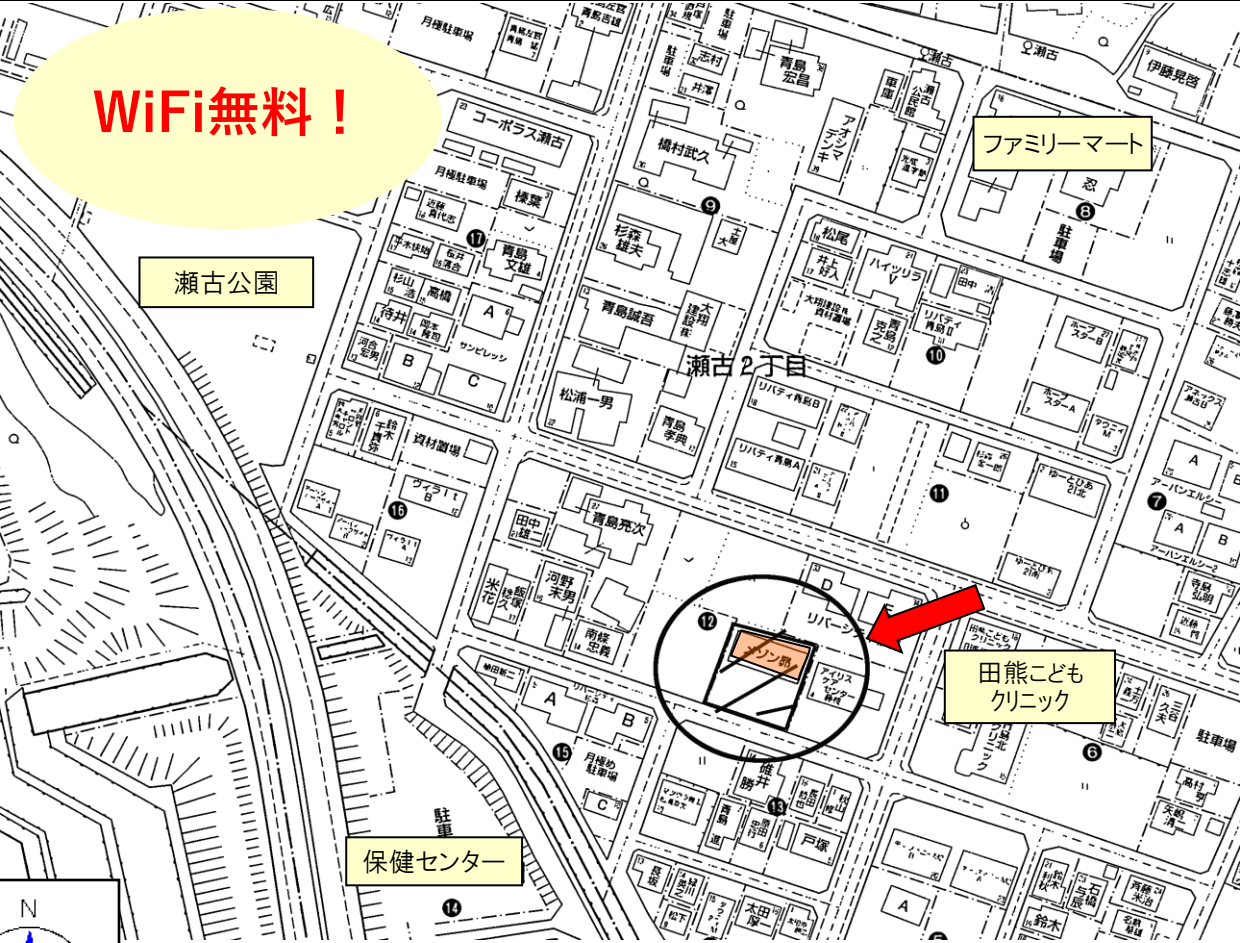
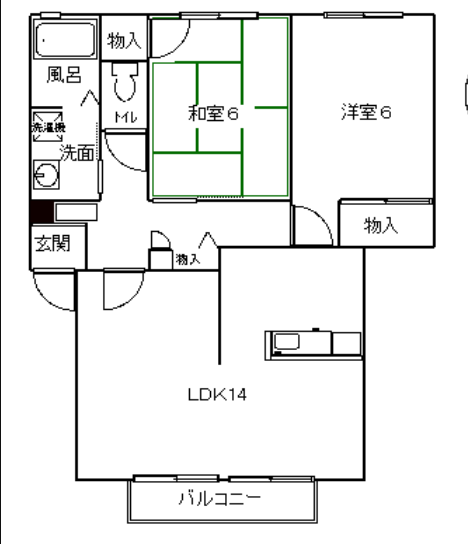


★ナビ: 藤枝市瀬古2丁目12-10
 ☆近隣世帯 家族
 ☆標高 27m(国土地理院地図)
 ※ハザードマップは地方自治体ホームページでご確認ください「藤枝市GIS」で検索



WiFi無料!

- ＜ 環境・交通・役所 ＞
 ★JR藤枝駅 2.5km
 ★バス停 藤枝保健センター 400m
 ★瀬古公園 190m
 ＜ 教育 ＞
 ★駿河台こども園 920m
 ★青島北小学校 1.1km
 ★青島北中学校 380m
 ＜ 医療 ＞
 ★藤枝市立総合病院 1.2km
 ★瀬古クリニック 内科 600m
 ★田熊こどもクリニック 小児科 70m
 ★インカワ歯科 210m
 ＜ 商業施設 ＞
 ★静鉄ストア 950m
 静岡銀行ATM
 ウィンダーランド 併設
 ★KOMART 680m
 ★ファミリーマート 250m
 ＜ 金融機関 ＞
 ★静岡銀行 藤枝駅支店 2.2km
 ★しずおか焼津信金 藤枝駅支店 1.9km
 ★駿河台郵便局 1km



ご紹介頂く業者様へ
 ・鍵は現地キーBOXあります
 ※ご案内の際には当社へ
 電話をお願いします

ZLDK 賃貸アパート

名称	メゾン昴		
所在地	藤枝市瀬古2丁目12-10		
月額賃料			
賃料	¥66,000	駐車場	2台賃料込み
共益費	賃料込み	鍵交換費	縦列駐車
新規時費用			
敷金	1ヶ月	礼金	なし
仲介手数料	0.5ヶ月+消費税	保険料	¥18,000~(2年更新)
消毒・消臭	¥13,000+消費税	鍵交換費	¥14,000+消費税
家賃保証料(オリコ)	保証料賃料合計の30%/入居時 ※最低保証料¥15,000 家賃保証料: 賃料合計の1%/月額 ※家賃保証会社の審査あり ※入居中解約不可		
タイプ	2LDK	戸数	6戸
間取り	LDK14・洋室6・和室6		
構造	軽量鉄骨造2階建	築年月	平成12年8月
専用面積	62㎡(18.75坪)		
方位	南側	契約期間	2年更新
設備	エアコン・洗髪洗面洗面台・WiFi無料・モニター 1階シャッター雨戸・CATV・都市ガス・公共下水		
募集部屋	入居日		
他費用等	<ul style="list-style-type: none"> ・24時間サポート: ¥1,000/月額 ・町内会費 ¥500/月額 ※賃料と一緒に集金します ・更新事務手数料 ¥10,000(税別)/4年毎 ※家賃保証会社オリコ以外の場合は別途ご案内させていただきます		
その他	<ul style="list-style-type: none"> ・町内会へ加入して頂きます(組長順番) ・ペット、楽器(ピアノ等)不可 ・借家人賠償責任保険付の保険に加入して頂きます ・短期入居は仲介料1ヶ月、鍵・畳現況入居 ※短期可否は要相談 ・入居期間1年未満違約金家賃1ヶ月分 		

免許番号 静岡県知事(5)12232号
青島不動産(有)
 静岡県藤枝市駅前3丁目14-15
 営業時間: 9:30~18:00 定休日: 水曜日

★ 土地・建物の賃貸・売買仲介、入居者募集、不動産管理お気軽にご相談ください

(054) 644-5747

aoshima-1987@aoshimafudosan.com

ホームページへ
 物件情報掲載中

青島不動産

■手数料	■取引形態	■物件番号
別記	仲介	504