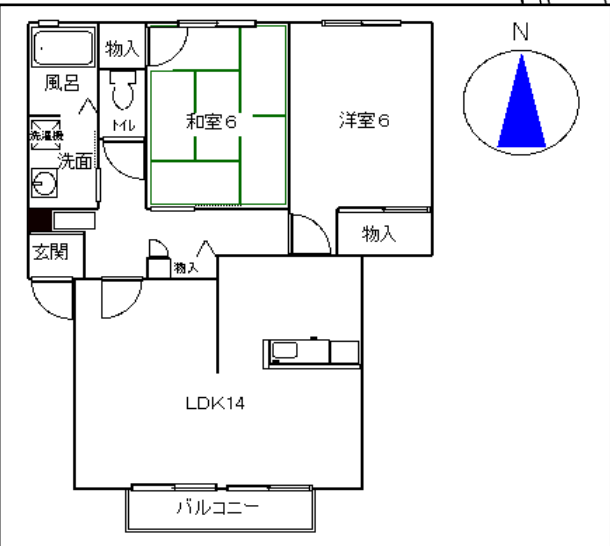


★ナビ: 藤枝市瀬古2丁目12-10  
 ☆近隣世帯 家族  
 ☆標高 27m(国土地理院地図)  
 ※ハザードマップは地方自治体ホームページで  
 ご確認ください「藤枝市GIS」で検索

WiFi無料!

- < 環境・交通・役所 >  
 ★JR藤枝駅 2.5km  
 ★バス停 藤枝保健センター 400m  
 ★瀬古公園 190m  
 < 教育 >  
 ★駿河台こども園 920m  
 ★青島北小学校 1.1km  
 ★青島北中学校 380m  
 < 医療 >  
 ★藤枝市立総合病院 1.2km  
 ★瀬古クリニック 内科 600m  
 ★田熊こどもクリニック 小児科 70m  
 ★イシカワ歯科 210m  
 < 商業施設 >  
 ★静鉄ストア 950m  
 静岡銀行ATM  
 ウィンダーランド 併設  
 ★KOMART 680m  
 ★ファミリーマート 250m  
 < 金融機関 >  
 ★静岡銀行 藤枝駅支店 2.2km  
 ★しずおか焼津信金 藤枝駅支店 1.9km  
 ★駿河台郵便局 1km



ご紹介頂く業者様へ  
 ・鍵は現地キーBOXあります  
 ※ご案内の際には当社へ  
 電話をお願いします

# ZLDK 賃貸アパート

名称	メゾン昴		
所在地	藤枝市瀬古2丁目12-10		
月額賃料			
賃料	¥63,000	駐車場	2台賃料込み
共益費	賃料込み		縦列駐車
新規時費用			
敷金	1ヶ月	礼金	なし
仲介手数料	0.5ヶ月+消費税	保険料	¥18,000~(2年更新)
消毒・消臭	¥13,000+消費税	鍵交換費	¥14,000+消費税
家賃保証料(オリコ)	保証料賃料合計の30%/入居時 ※最低保証料¥15,000 家賃保証料: 賃料合計の1%/月額 ※家賃保証会社の審査あり ※入居中解約不可		
タイプ	2LDK	戸数	6戸
間取り	LDK14・洋室6・和室6		
構造	軽量鉄骨造2階建	築年月	平成12年8月
専用面積	62㎡ (18.75坪)		
方位	南側	契約期間	2年更新
設備	I773・温水洗浄便座・シャワー付洗面台・WiFi無料 シャッター雨戸・CATV・都市ガス・公共下水		
募集部屋		入居日	
他費用等	<ul style="list-style-type: none"> <li>・24時間サポート: ¥1,000/月額</li> <li>・町内会費 ¥500/月額 ※賃料と一緒に集金します</li> <li>・更新事務手数料 ¥10,000 (税別) /4年毎</li> </ul> ※家賃保証会社オリコ以外の場合は別途ご案内させていただきます		
その他	<ul style="list-style-type: none"> <li>・町内会へ加入して頂きます (組長順番)</li> <li>・ペット、楽器(ピアノ等) 不可</li> <li>・借家人賠償責任保険付の保険に加入して頂きます</li> <li>・短期入居は仲介料1ヶ月、鍵・畳現況入居 ※短期可否は要相談</li> <li>・入居期間1年未満違約金家賃1ヶ月分</li> </ul>		

免許番号 静岡県知事(5)12232号

**青島不動産(有)**

静岡県藤枝市駅前3丁目14-15

営業時間: 9:30~18:00 定休日: 水曜日

★ 土地・建物の賃貸・売買仲介、入居者募集、不動産管理お気軽にご相談ください

**(054) 644-5747**

**aoshima-1987@aoshimafudosan.com**

ホームページへ  
物件情報掲載中

青島不動産

検索

■手数料

別記

■取引形態

仲介

■物件番号

504