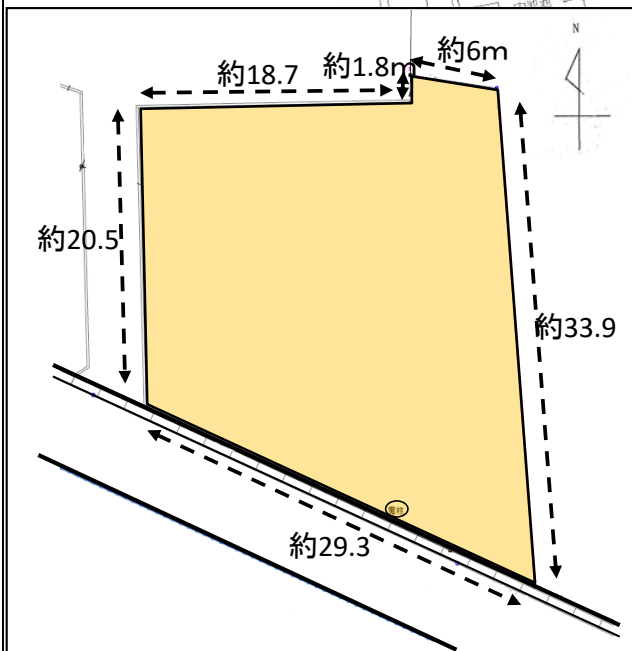
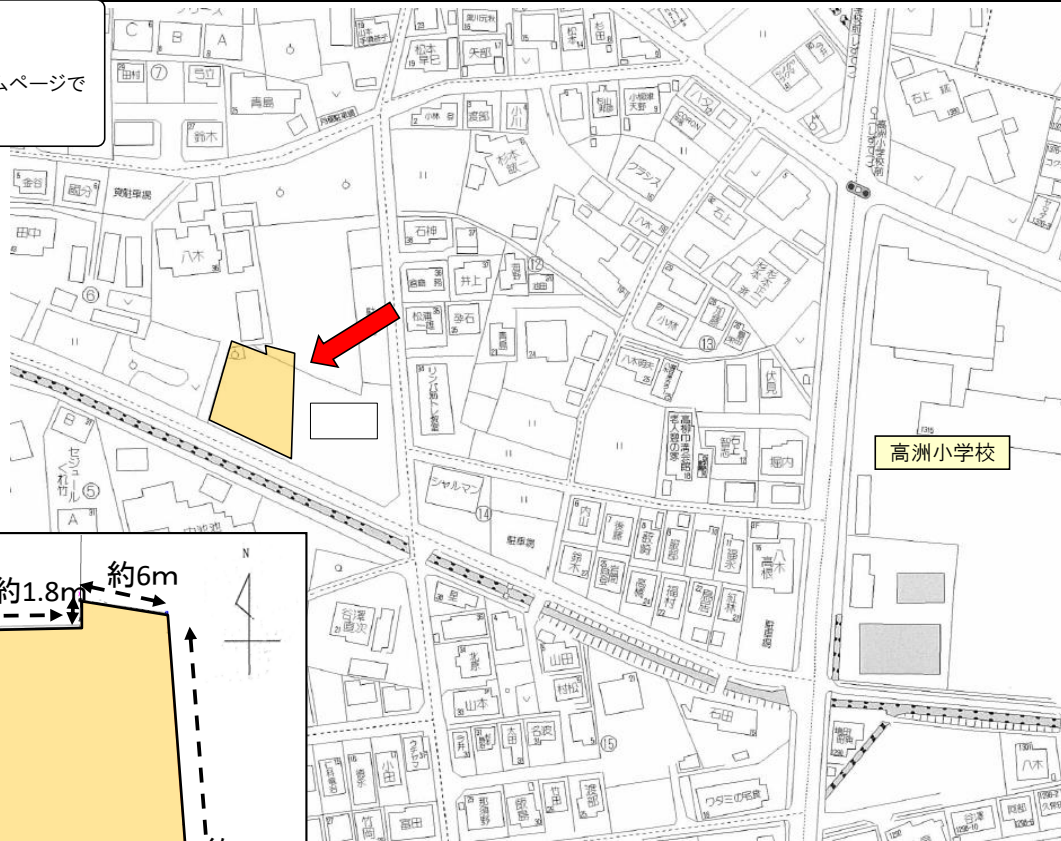


★ナビ: 藤枝市高柳4丁目6-36付近
 ☆標高 17m(国土地理院地図)
 ※ハザードマップは地方自治体ホームページで
 ご確認ください「藤枝市GIS」で検索



事業用定期借地

所在地	藤枝市高柳4丁目939-1一部、940-1一部		
月額賃料	¥173,900 坪830円 ※非課税 ※分筆により面積確定次第再度賃料計算します		
条件	○建物建築目的の場合 事業用定期借地契約 用途: 事業用のみ (アパートなどの居住用不可) 期間: 10年以上50年未満、更新不可 建物買取請求不可、期間満了時に原状回復・更地返還 公正証書にて契約 ※期間、敷金、用途等相談して決めます		
	○建築目的でない場合 建物所有目的以外の土地賃貸借契約 用途: 駐車場、資材置場等 (建物建築不可) 解約時借主負担で原状回復 敷金3ヶ月、借地借家法適用無し		
家賃保証会社を利用の場合 初期・更新費用借主負担 保証料: 賃料等1ヶ月/契約時、更新料: 賃料等10%/毎年 ※家賃保証会社の審査あり ※契約中解約不可			
土地面積	約693.02㎡ (約209.63坪) ※分筆後確定		
地目	畑、田	現況	田
都市計画	市街化区域	用途地域	第2種中高層住居
建蔽率	60%	容積率	150%
法令等	都市計画法、建築基準法、農地法、景観法、高度地区等 盛土規制条例 (該当する場合、調査・確認は借主)		
道路	南側公道約6m		
ガス	LPGガス	水道	公営水道
污水	浄化槽	雑排水	浄化槽
引込工事等借主負担 ※都市ガス可否要確認			
引渡条件	貸主にて分筆後の現況渡し (電柱・引込線有)		
その他	<ul style="list-style-type: none"> 介護施設の場合は居住用のため契約について要相談 農地法等の確認、造成等費用借主負担 事前に藤枝市へ賃貸可否等確認必要です 		

免許番号 静岡県知事(5)12232号

青島不動産(有)

静岡県藤枝市駅前3丁目14-15

営業時間: 9:30~18:00 定休日: 水曜日

★ 土地・建物の賃貸・売買仲介、入居者募集、不動産管理お気軽にご相談ください

(054) 644-5747

aoshima-1987@aoshimafudosan.com

ホームページへ
多数写真・図面掲載中

青島不動産



■手数料
1ヶ月
+
消費税

■取引形態
仲介

■物件番号

991