

# 貸マンション

## 日吉駅

ホワイトウエル 302

間取り  
1K

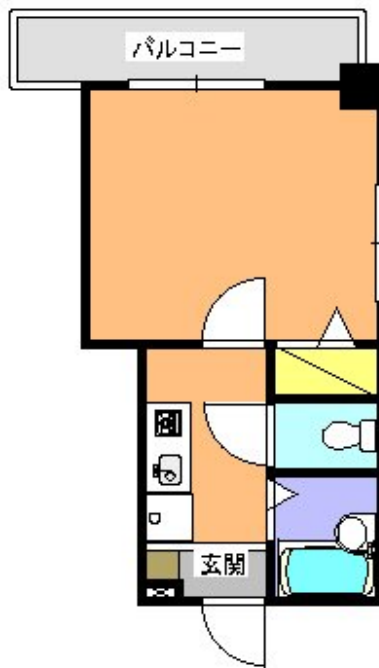
専有面積  
17.96㎡

築年月  
2005年07月



### チェックポイント！

主要採光面：北向き,角部屋, B・T別,シャワー,トイレ,洗面台,ガスコンロ付,収納スペース,室内洗濯機置場,洗濯機置場,給湯,都市ガス,フローリング,エアコン, C A T V,光ファイバー,オートロック,防犯カメラ,バルコニー,エレベーター



物件種目	貸マンション
最寄駅	日吉
間取タイプ	1K
賃料	74,000円
貸賃条件	礼金1ヶ月 敷金1ヶ月 保証金なし

物件所在地	神奈川県横浜市港北区日吉本町1丁目15-5		
交通	東急東横線 日吉 徒歩4分		
建物	建物名	ホワイトウエル 302	
	構造・規模	R C 5階建/3階部分	
	使用部分積	17.96㎡	
	間取内訳	洋6 K 2.2	
築年月	2005年07月	契約期間	2年
管理費等	5,000円/月		
駐車場			
現況	居住中	入居日	2022年4月中旬予定
設備	B・T別,シャワー,トイレ,洗面台,ガスコンロ付,収納スペース,室内洗濯機置場,洗濯機置場,給湯,都市ガス,フローリング,エアコン,C A T V,光ファイバー,オートロック,防犯カメラ,バルコニー,エレベーター		
保険等	要 2年20,000円		
備考	A L S O K警備導入・方位：北・更新時新賃料1ヶ月+事務手続料5,500円・指定火災保険有 賃貸保証：加入要 初回時総賃料50%・1年毎1万円 (C a s a)		

この図面は物件情報の一部を抜粋して掲載しております。(現況優先)  
付帯条件や別途料金等が発生する場合がありますのでご確認ください。

at home

infosheet 物件番号 69650380043

神奈川県知事免許(6)第21909号 〒223-0062 神奈川県横浜市港北区日吉本町1丁目20-5

## 株式会社横浜プラス

TEL: 045-565-0108 FAX: 045-565-0118 定休日: 第1・3火曜日、水曜日

手数料	客付会社さまへ	貸主	0%	借主	100%
	広告の料金に相当する額 賃料の50%迄 相談	客付手数料負担の割合	元付	0%	客付
■取引態様：媒介					
■情報公開日：					