

貸マンション

日吉駅

アニメートハイムヤマモト 305

間取り
2K

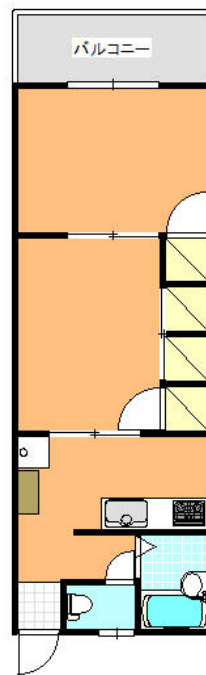
専有面積
28.70㎡

築年月
1994年03月



チェックポイント！

主要採光面：南向き,楽器不可,ペット不可,最上階,B・T別,シャワー,トイレ,シャワー付洗面化粧台,ガスコンロ付,2口コンロ,収納スペース,照明器具,洗濯機置場,給湯,プロパンガス,フローリング,エアコン,バルコニー



物件種目	貸マンション
最寄駅	日吉
間取タイプ	2K
賃貸条件	賃料 72,000円
	礼金1ヶ月 敷金1ヶ月 敷引1ヶ月 保証金なし

物件所在地	神奈川県川崎市幸区南加瀬5丁目37-12		
交通	東急東横線 日吉 徒歩19分		
建物	建物名	アニメートハイムヤマモト 305	
	構造・規模	鉄骨造 3階建/3階部分	
	使用部分積	28.70㎡	
	間取内訳	洋6・6 K2	
築年月	1994年03月	契約期間	2年
管理費等	なし		
駐車場			
現況	空家	入居日	相談
設備	B・T別,シャワー,トイレ,シャワー付洗面化粧台,ガスコンロ付,2口コンロ,収納スペース,照明器具,洗濯機置場,給湯,プロパンガス,フローリング,エアコン,バルコニー		
保険等	要 2年25,000円		
備考	更新時更新料新賃料1ヶ月分+事務手続料5500円		

この図面は物件情報の一部を抜粋して掲載しております。(現況優先)
付帯条件や別途料金等が発生する場合がありますのでご確認ください。

at home

infosheet 物件番号 69736876078

神奈川県知事免許(5)第21909号 〒223-0062 神奈川県横浜市港北区日吉本町1丁目20-5

株式会社横浜プラス

TEL: 045-565-0108 FAX: 045-565-0118 定休日: 第1・3火曜日、水曜日

客付業者様による24時間管理・消毒等の付帯はお断りいたします。

客付会社さまへ					
手数料	客付手数料負担の割合	貸主	0%	借主	100%
	客付手数料配分の割合	元付	0%	客付	100%
広告の料金に相当する額 賃料の50%迄 相談 ■取引態様: 専任媒介 ■情報公開日:					