

貸マンション

日吉駅

ドエル日吉 3F

間取り
1LDK

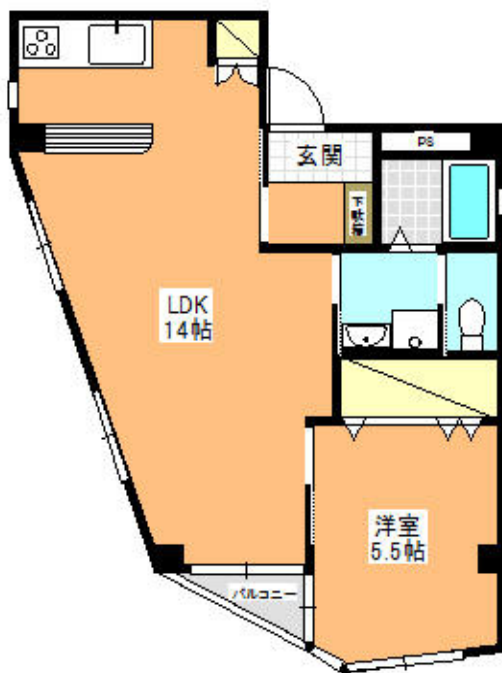
専有面積
43.37㎡

築年月
1983年11月



チェックポイント！

主要採光面：南東向き、二人入居可、事務所使用可、2面採光、全室2面採光、分譲タイプ、角部屋、B・T別、シャワー、追焚機能、トイレ、温水洗浄便座、洗面所、洗面台、シャワー付洗面化粧台、洗面所独立、3口以上コンロ、IHクッキングヒーター、グリル、収納スペース、クローゼット、シューズボックス、ダウンライト、室内洗濯機置場、洗濯機置場、室内物干し、給湯、都市ガス、フローリング、全居室フローリング、都市ガス給湯、エアコン、B S端子、モニター付インターホン、火災警報器（報知機）、バルコニー



物件種目	貸マンション
最寄駅	日吉
間取タイプ	1LDK
賃貸条件	賃料 115,000円
	礼金1ヶ月 敷金1ヶ月 敷引1ヶ月 保証金なし

物件所在地	神奈川県横浜市港北区日吉本町1丁目24-5		
交通	東急東横線 日吉 徒歩2分		
建物	建物名	ドエル日吉 3F	
	構造・規模	RC 5階建/3階部分	
	使用部分積	43.37㎡	
	間取内訳	洋5.5 LDK 14	
築年月	1983年11月	契約期間	2年
管理費等	なし		
駐車場			
現況	居住中	入居日	2019年4月中旬予定
設備	B・T別、シャワー、追焚機能、トイレ、温水洗浄便座、洗面所、洗面台、シャワー付洗面化粧台、洗面所独立、3口以上コンロ、IHクッキングヒーター、グリル、収納スペース、クローゼット、シューズボックス、ダウンライト、室内洗濯機置場、洗濯機置場、室内物干し、給湯、都市ガス、フローリング、全居室...		
保険等	要 2年25,000円		
備考	町内会費（2,400円/年）事務所使用相談可（礼金2ヶ月・敷金2ヶ月（賃料、礼金、更新料等に別途、消費税が必要になります。）更新料：新賃料1ヶ月 賃貸保証：加入要株式会社 Casa（契約時に総賃料50%・以降1年毎1万円）※事務所使用の場合、条件変更有（要確認）		

この図面は物件情報の一部を抜粋して掲載しております。（現況優先）
付帯条件や別途料金等が発生する場合がありますのでご確認ください。

at home

infosheet 物件番号 69622002099

神奈川県知事免許（5）第21909号 〒223-0062 神奈川県横浜市港北区日吉本町1丁目20-5

株式会社横浜プラス

TEL：045-565-0108 FAX：045-565-0118 定休日：第1・3火曜日、水曜日

客付会社さまへ		■手数料負担の割合	貸主	0%	借主	100%
		■手数料配分の割合	元付	0%	客付	100%
■取引態様：専任媒介						
■情報公開日：						