

貸マンション

日吉駅

レクエルド日吉 101

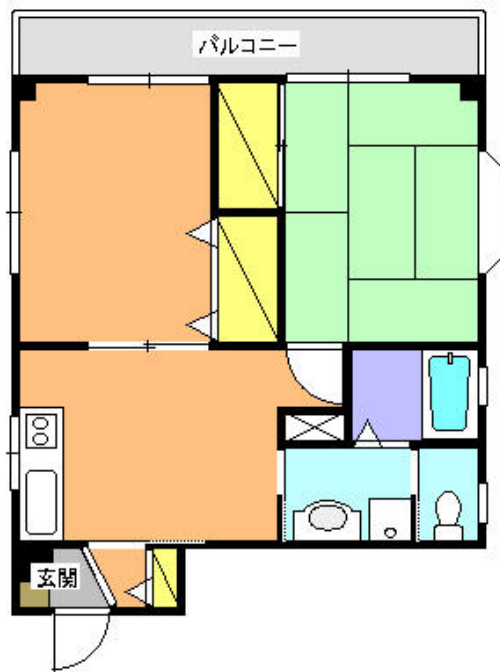
間取り
2DK

専有面積
43.73㎡

築年月
1998年03月

チェックポイント！

駐輪場有,主要採光面：南向き,二人入居可,外観タイル張り,角部屋,閑静な住宅街, B・T別,シャワー,追焚機能,トイレ,洗面所,洗面台,シャワー付洗面化粧台,洗面所独立,ガスコンロ可,収納スペース,シューズボックス,照明器具,室内洗濯機置場,洗濯機置場,給湯,都市ガス,フローリング,エアコン,光ファイバー,バルコニー



物件種目	貸マンション
最寄駅	日吉
間取タイプ	2DK
賃料	賃料 95,000円
貸賃条件	礼金なし 敷金1ヶ月 敷引1ヶ月 保証金なし

物件所在地	神奈川県横浜市港北区日吉5丁目12-8		
交通	東急東横線 日吉 徒歩16分		
建物	建物名	レクエルド日吉 101	
	構造・規模	鉄骨造 3階建/1階部分	
	使用部分積	43.73㎡	
	間取内訳	和6 洋6 DK6	
築年月	1998年03月	契約期間	2年
管理費等	5,000円/月		
駐車場	有 10,000円/月		
現況	空家	入居日	即時
設備	B・T別,シャワー,追焚機能,トイレ,洗面所,洗面台,シャワー付洗面化粧台,洗面所独立,ガスコンロ可,収納スペース,シューズボックス,照明器具,室内洗濯機置場,洗濯機置場,給湯,都市ガス,フローリング,エアコン,光ファイバー,バルコニー		
保険等	要 2年25,000円		
備考	更新料：新賃料1ヶ月		

この図面は物件情報の一部を抜粋して掲載しております。(現況優先)
付帯条件や別途料金等が発生する場合がありますのでご確認ください。

at home

infosheet 物件番号 69674184062

神奈川県知事免許(5)第21909号 〒223-0062 神奈川県横浜市港北区日吉本町1丁目20-5

株式会社横浜プラス

TEL: 045-565-0108 FAX: 045-565-0118 定休日: 第1・3火曜日、水曜日

手数料	手数料負担の割合	貸主	0%	借主	100%
	手数料配分の割合	元付	0%	客付	100%
■取引態様：媒介					
■情報公開日：					

客付会社さまへ
 広告の料金に相当する額
 賃料の50%迄
 相談