

貸マンション

日吉駅

岩澤コーポ B 201

間取り
2DK

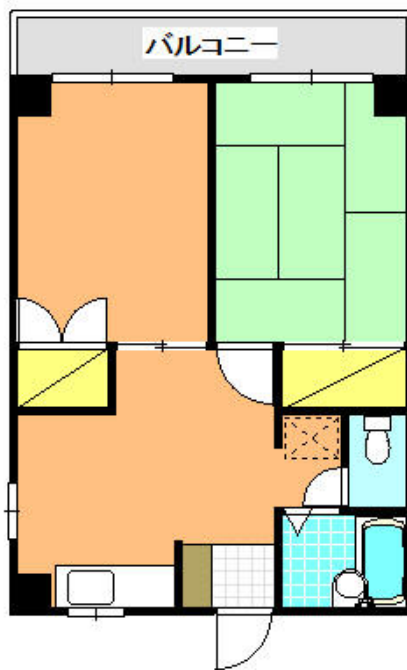
専有面積
39.74㎡

築年月
1994年03月



チェックポイント！

駐輪場有(無料),主要採光面：南向き,二人入居可,2面採光,角部屋,閑静な住宅街, B・T別,シャワー,追焚機能,トイレ,洗面台,ガスコンロ可,収納スペース,シューズボックス,室内洗濯機置場,洗濯機置場,給湯,プロパンガス,エアコン,バルコニー



物件種目	貸マンション
最寄駅	日吉
間取タイプ	2DK
賃料	75,000円
貸賃条件	礼金なし 敷金1ヶ月 敷引1ヶ月 保証金なし

物件所在地	神奈川県横浜市港北区日吉6丁目10-8		
交通	東急東横線 日吉 徒歩18分		
建物	建物名	岩澤コーポ B 201	
	構造・規模	鉄骨造 3階建/2階部分	
	使用部分積	39.74㎡	
	間取内訳	和6 洋6 DK7	
築年月	1994年03月	契約期間	2年
管理費等	3,000円/月		
駐車場	有 14,000円/月		
現況	空家	入居日	即時
設備	B・T別,シャワー,追焚機能,トイレ,洗面台,ガスコンロ可,収納スペース,シューズボックス,室内洗濯機置場,洗濯機置場,給湯,プロパンガス,エアコン,バルコニー		
保険等	要 2年25,000円		
備考	ルームシェア相談 更新料:新賃料1ヶ月 鍵交換代等:有 16,200円~		

この図面は物件情報の一部を抜粋して掲載しております。(現況優先)
付帯条件や別途料金等が発生する場合がありますのでご確認ください。

at home

infosheet 物件番号 69669853089

神奈川県知事免許(5)第21909号 〒223-0062 神奈川県横浜市港北区日吉本町1丁目20-5

株式会社横浜プラス

TEL: 045-565-0108 FAX: 045-565-0118 定休日: 第1・3火曜日、水曜日

手数料	客付会社さまへ	手数料負担の割合	貸主	0%	借主	100%
	広告の料金に相当する額 相談	手数料配分の割合	元付	0%	客付	100%
■取引態様: 媒介						
■情報公開日:						