

貸アパート

日吉駅

第一グリーンハイツ 203

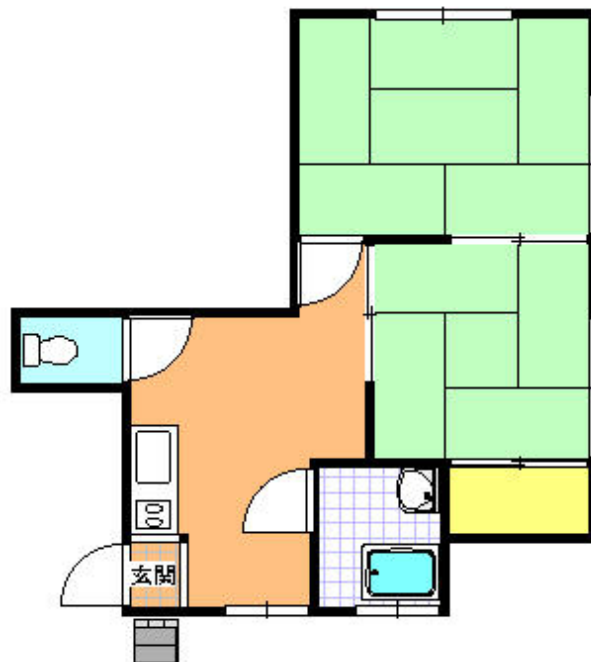
間取り
2K

専有面積
36.00㎡

築年月
1981年03月

チェックポイント！

主要採光面：北東向き,二人入居可,2面採光,角部屋,閑静な住宅街,B・T別,シャワー,追焚機能,トイレ,ガスコンロ可,収納スペース,洗濯機置場,都市ガス



物件種目	貸アパート
最寄駅	日吉
間取タイプ	2K
賃料	70,000円
賃貸条件	礼金1ヶ月 敷金1ヶ月 敷引1ヶ月 保証金なし

物件所在地	神奈川県横浜市港北区日吉本町1丁目30-21		
交通	東急東横線 日吉 徒歩4分		
建物	建物名	第一グリーンハイツ 203	
	構造・規模	木造 2階建/2階部分	
	使用部分積	36.00㎡	
	間取内訳	和 6・4.5 K 4.5	
築年月	1981年03月	契約期間	2年
管理費等	なし 共益費2,000円/月		
駐車場			
現況	空家	入居日	相談
設備	B・T別,シャワー,追焚機能,トイレ,ガスコンロ可,収納スペース,洗濯機置場,都市ガス		
保険等	要 2年20,000円		
備考	エアコン1基・ウォシュレット・照明器具 それぞれ残置物 扱いで使用可 更新料:新賃料1ヶ月 鍵交換代等:有 16,200円~		

この図面は物件情報の一部を抜粋して掲載しております。(現況優先)
付帯条件や別途料金等が発生する場合がありますのでご確認ください。

at home

infosheet 物件番号 69669088072

神奈川県知事免許(5)第21909号 〒223-0062 神奈川県横浜市港北区日吉本町1丁目20-5

株式会社横浜プラス

TEL: 045-565-0108 FAX: 045-565-0118 定休日: 第1・3火曜日、水曜日

手数料	客付会社さまへ	手数料負担の割合	貸主	0%	借主	100%
	広告の料金に相当する額 賃料の50%迄 相談	手数料配分の割合	元付	0%	客付	100%
■取引態様: 媒介						
■情報公開日:						