

# 貸アパート

日吉駅

フラワーマンション 202

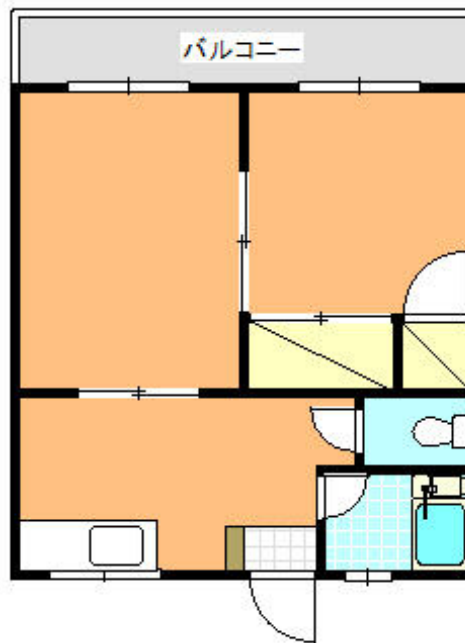
間取り  
2K

専有面積  
32.00㎡

築年月  
1979年03月

## チェックポイント！

主要採光面：南向き,最上階,B・T別室,シャワー,追焚機能,トイレ,ガスコンロ可,収納スペース,洗濯機置場,都市ガス,エアコン



|       |                         |
|-------|-------------------------|
| 物件種目  | 貸アパート                   |
| 最寄駅   | 日吉                      |
| 間取タイプ | 2K                      |
| 賃貸条件  | 賃料 70,000円              |
|       | 礼金1ヶ月 敷金1ヶ月 敷引1ヶ月 保証金なし |

|       |   |               |    |
|-------|---|---------------|----|
| 物件所在地 | 神奈川県横浜市港北区日吉1丁目3-31                               |               |    |
| 交通    | 東急東横線 日吉 徒歩7分                                     |               |    |
| 建物    | 建物名   | フラワーマンション 202 |    |
|       | 構造・規模   | 木造 2階建/2階部分   |    |
|       | 使用部分積   | 32.00㎡        |    |
|       | 間取内訳  | 洋6・6 K3       |    |
| 築年月   | 1979年03月  | 契約期間          | 2年 |
| 管理費等  | なし  |               |    |
| 駐車場   | 有 15,000円/月                                       |               |    |
| 現況    | 空家  | 入居日           | 即時 |
| 設備    | B・T別室,シャワー,追焚機能,トイレ,ガスコンロ可,収納スペース,洗濯機置場,都市ガス,エアコン |               |    |
| 保険等   | 要 2年25,000円                                       |               |    |
| 備考    | 更新料：新賃料1ヶ月  |               |    |

この図面は物件情報の一部を抜粋して掲載しております。(現況優先)  
付帯条件や別途料金等が発生する場合がありますのでご確認ください。

at home

infosheet 物件番号 69572745013

神奈川県知事免許(5)第21909号 〒223-0062 神奈川県横浜市港北区日吉本町1丁目20-5

## 株式会社横浜プラス

TEL: 045-565-0108 FAX: 045-565-0118 定休日: 水曜日

|                   |       |    |    |    |      |
|-------------------|-------|----|----|----|------|
| 客付会社さまへ           | 手数料   | 貸主 | 0% | 借主 | 100% |
|                   | 負担の割合 |    |    |    |      |
| 広告の料金に相当する額<br>相談 | 手数料   | 元付 | 0% | 客付 | 100% |
|                   | 配分の割合 |    |    |    |      |
| ■取引態様: 媒介         |       |    |    |    |      |
| ■情報公開日:           |       |    |    |    |      |