

マルヨシセンター・マックスバリュ・神拝小学校まで徒歩3分

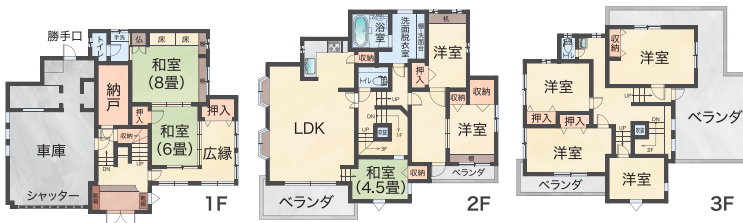
# 神拝 9SLDK

土地  
125坪  
(415.92㎡)

建物  
94坪  
(311.26㎡)

駐車場  
6台

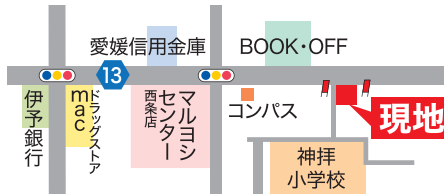
全面リフォーム済 中古住宅 見学&販売会 1月 23±24日 am10:00 ~pm5:00



土地 415.92㎡  
(125.81坪)

建物 311.26㎡  
(94.15坪)

4,850 (税込) 万円



●交通:喜多川バス停徒歩4分・JR 伊予西条駅徒歩15分 ●構造:鉄骨造陸屋根3階建 ●築年月:H8年8月 ●設備:電気・地下水・下水道 ●太陽光発電システム付き ●校区:神拝小学校・西条北中学校 ●売主

越智住宅産業(株) 宅地建物取引業愛媛県知事免許(12)第1870号  
特定建設業愛媛県知事許可(特-27)第4671号

0120-34-8088

松山市東本2丁目10-19  
http://www.ochi-jutaku.co.jp

