

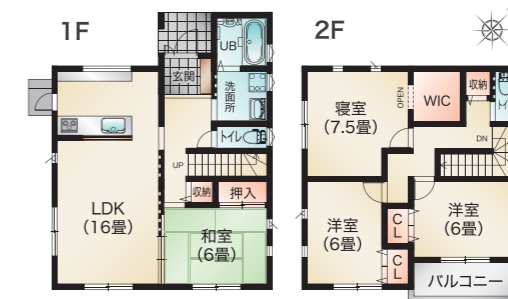


5号地 4SLDK・P2台

- ☑24時間全熱交換型換気システム ☑制震ダンパー ☑耐震等級3
- ☑7寸角大黒柱 ☑和室真壁 ☑発泡断熱 ☑リビング エアコン付き



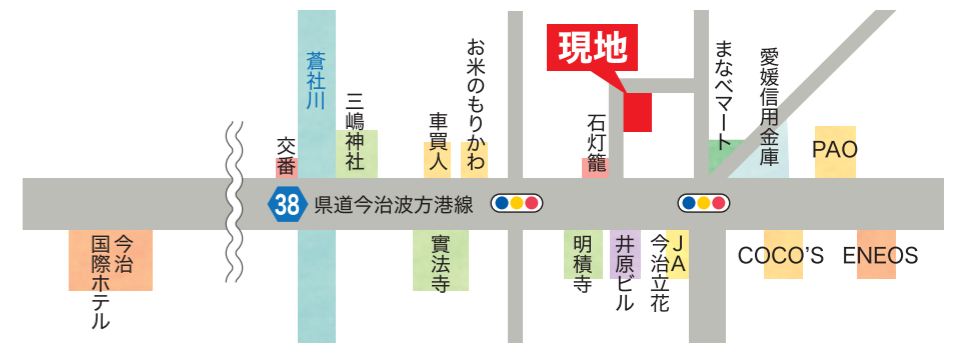
土地 159.00㎡ (48.09坪) 価格 2,750万円 (税込)
 建物 106.81㎡ (32.31坪) (土地+建物+外構)



ご返済例
 ■頭金/50万円 ■借入額/2,700万円
 ■借入期間/35年
 当初10年間
月々55,447円
 ボーナス時 **95,158円**
 (年2回)

※上記ご返済例の金額は、当初10年間(金利:0.6%)の返済額です。11年目以降(金利:0.94%)は、月々のご返済額が57,782円、ボーナス時(年2回)は99,222円となります。

●構造:木造瓦葺き2階建て ●接道:北西側幅員約4m・北東幅員約4m ●設備:電気・水道・下水道 ●校区:鳥生小学校・立花中学校
 ●取引態様:売主 ※建物は施工面積です。 ※下水道受益者負担金152円/m²別途必要です。



鳥生バス停徒歩2分 北鳥生2丁目 **新築住宅** 現地説明・販売会 9/14(土)・15(日)・16(祝)
 am10:00~pm5:00 雨天決行

越智住宅産業(株) 0120-34-8088 松山市東本2丁目10-19 <https://www.ochi-jutaku.co.jp>
宅地建物取引業愛媛県知事免許(12)第1870号・特定建設業愛媛県知事許可(特-27)第4671号・住宅金融支援機構融資住宅調査業務登録建築士事務所・(公社)西日本不動産流通機構所属

担当/高木 携帯電話 090-8696-6911

