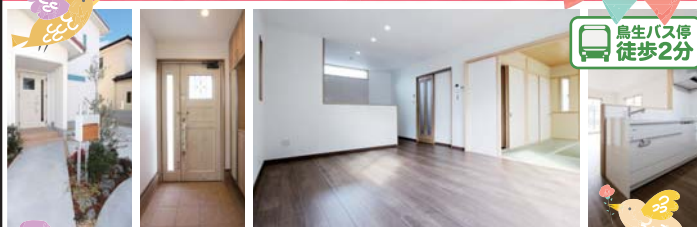


北鳥生町2丁目 新築3棟

3月2日(土)3日(日) 現地説明&販売会 am10:00~pm5:00



鳥生バス停 徒歩2分

澄家換気システム完備 Hiダイナミック制震工法 耐震等級3



- 4号地 土地 158.97㎡ (48.09坪) 4LDK・P2台 2,760万円 (税込)
 - 5号地 土地 159.00㎡ (48.09坪) 4SLDK・P2台 2,750万円 (税込)
 - 6号地 土地 159.07㎡ (48.12坪) 4SLDK・P2台 2,830万円 (税込)
- 全6区画(3区画販売)●木造瓦葺き2階建て●平成31年1月築●接道:北西幅員約4m・北東幅員約4m●電気・上水道・下水道●鳥生小学校・立花中学校校区●売主

西条市 三津屋南 1Fは事務所・店舗・住居などに使えるフリースペース

リフォーム済

土地 86坪 (285.22㎡) 建物 62坪 (207.50㎡) 駐車場 8台

6LDK 1F フリースペース 32坪 2F 居宅 30坪 4LDK

1F: フリースペースB (12畳), フリースペースA (20畳), フリースペース (15畳), 洋室 (4.5畳), LDK (11.75畳), 和室 (6畳), 洋室 (4.5畳)

2F: 洋室 (8畳), 洋室 (4.5畳)

●木造スレート葺2階建て●平成15年7月築●接道:南東・南西、幅員約5.5m●電気・上水道・下水道●壬生川小学校・東予東中学校校区●売主

土地 285.22㎡ (86.27坪) 建物 207.50㎡ (62.76坪) 2,760万円 (税込)

売土地 広紹寺町2

ダイレックス徒歩2分!

土地 250.13㎡ (75.66坪)

●宅地(建築条件なし) ●第一種住居地域 ●建ぺい率:60% ●容積率:200% ●売主

橋樑バス停徒歩7分

3.3㎡ 18万円 (税込) 総額1,361万円 (坪) 単価

売土地 桜井

閑静な住宅用地!

土地 257.17㎡ (77.79坪)

●宅地(建築条件なし) ●市街化調整区域 ●建ぺい率:70% ●容積率:200% ●売主

桜井駅口徒歩8分

3.3㎡ 4.5万円 (税込) 総額350万円 (坪) 単価

売土地 土橋町1

南面道路!ハローズ徒歩2分!

土地 128.00㎡ (38.72坪)

●宅地(建築条件なし) ●第一種中高層住居専用地域 ●建ぺい率:60% ●容積率:200% ●売主

六ヶ内バス停 徒歩11分

3.3㎡ 15万円 (税込) 総額580万円 (坪) 単価

売土地 高橋

閑静でゆったりとした住宅用地!

土地 265.00㎡ (80.16坪)

●宅地(建築条件なし) ●市街化調整区域(既存宅地) ●建ぺい率:70% ●容積率:200% ●売主

高橋バス停 徒歩2分

3.3㎡ 17万円 (税込) 総額1,362万円 (坪) 単価

越智住宅産業(株) 宅地建物取引業愛媛県知事免許(12)第1870号 特定建設業愛媛県知事許可(特-27)第4671号 住宅金融支援機構融資住宅調査業務登録建築士事務所

松山市東本2丁目10-19 <https://www.ochi-jutaku.co.jp/> 0120-34-8088