

安心、元気な住まい、こいっしょに
コープ住まいる
住宅展示場

松山市正円寺4丁目（愛媛大学農学部から徒歩5分）

檜香る家



耐朽性が高く水湿に強い檜は、多湿で地震の多い日本の環境に適した優良材です。また気品あふれる光沢と芳香は住む人に癒やしをもたらします。*檜香る家は土台や柱、腰板や床等に檜を用いた住宅です。



まるで森林浴。
 清々しい香りに
 心が和む。

Grand Open

澄家換気システム
 (24時間全熱交換型換気)

きれいな空気とエコロジー
 次世代の換気システム

ホコリや花粉、さらには臭気をまきあげずに除去し、リビングもサニタリーも温度差なしの室温バリアフリー。24時間クリーンで快適な住宅環境を保ちます。



Hi ダイナミック制震工法

大切な家族をしっかりと守る
 高い制震工法

大地震時の建物の変形を吸収することで、柱・梁・壁等の負担を軽減。特に余震を伴う繰り返しの揺れに効果を発揮します。

- 繰り返しの地震に効果を発揮・高い制震効果
- メンテナンスフリー
- 低コストで住まいの損傷リスクを大幅に軽減

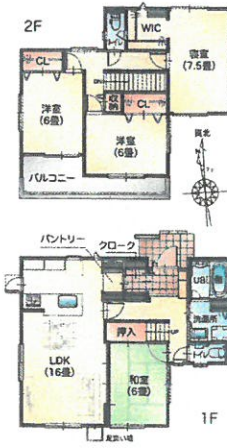


住宅展示場の特長



檜香る家

- ヒノキ柱の家
- 大黒柱 7寸角
- 無垢材使用 (檜床材、杉天井、檜腰板)
- 珪藻土の塗り壁
- ウレタン断熱
- 陶器、防災瓦
- 和室真壁
- 澄家換気システム (24時間全熱交換型換気)
- Hiダイナミック制震工法
- 耐震等級3
- パーティーキッチン等 高価設備
- オール電化対応
- 地域木材利子補給対応の家

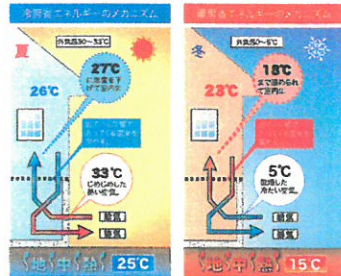


澄家換気システム
 (24時間全熱交換型換気)

澄家換気システムは、従来の壁や天井の換気システムと違い、排気口を床面に設置することで、床面近くには漂うホコリ・花粉・臭気を巻き上げずに排気します。また、どの部屋もほとんど温度差のない快適環境に保ちます。

- 花粉除去率99.8%、ダスト除去率95%
 花粉症・アレルギー疾患の方も快適
- 空気の流れで室内排気口のフィルターで除去
 窓枠・テーブル等にほこりがたまりにくい
- 合理的な床面排気口の設計
 ハウスダストや臭気をすばやく排除
- 空気清浄機は必要なし
 PM2.5対応。98%以上除去!
- らくにフィルター交換ができ、水洗いで再利用
 メンテナンスが容易
- 「ヒートショック」の防止対策に十分な性能を発揮
 生活空間全体の温度差をなくし暖かくする
- 床下が室内に近い環境になり底冷えしない
 冬でも素足で過ごしやすい
- 暖かい空気が全館に行きわたり、快適な暖かさ
 真冬のトイレ・洗面脱衣室も冷めにくい
- 除湿機能がカビ・ダニが生じにくい湿度に保つ
 室内にカビ・ダニが生じにくい
- 断熱性能が良いと、エアコン設置台数を減らせる
 年間の冷暖房費(光熱費)が安くなる

室内の空気の流れ



「全熱交換器」で、熱い外気を各部屋の冷たい内気で、少々冷やし床下空間に排気します。なかつ、地中熱(夏の床下は25℃前後のセントリとした空間)が、ベタ基礎に伝わり、床下の冷やされた空気と混じり合ってから室内に排気します。

「全熱交換器」で、冷たい外気を各部屋の暖かい内気で、少々暖め床下空間に排気します。なかつ、地中熱(冬の床下は15℃前後のセントリとした空間)が、ベタ基礎に伝わり、床下の冷やされた空気と混じり合ってから室内に排気します。

Hiダイナミック制震工法

制震ダンパー「減震くんスマート」を用いた住宅用制震工法です。

新築時の耐震性能 + 制震工法(低コスト) = 地震に強い家

繰り返しの地震に効果を発揮・高い制震効果
 阪神・淡路大震災を再現した実験において、建物の揺れ幅を約70%減少。東日本大震災においても、本震だけでなく繰り返しの地震にも効果を発揮し、翌日から引き続き居住可能な状態でした。

メンテナンスフリー
 60年間想定劣化促進試験においても性能が変わらないことを実証済みです。

低コストで設置可能・住まいの損傷リスクを大幅に軽減
 個別シミュレーションにより最適配置にて提案を行うため、低コストで高い制震効果を実現。



コープの家

コープ住まいるが、組合員の立場に立って提案するコープの新築

コープ住まいるは、契約や検査が確実に実行されているかを確認し、心配ごとへのアドバイスや提携会社との調整などあらゆる問題を解決します。さらに、知識や情報提供などお客様に役立つ提案を行います。

コープの安心基準で選定
 信頼・実績・安心・環境に配慮

知識や情報の提供
 学習会・セミナー・相談会・見学会の実施

第三者的立場でチェック
 契約時・工事現場・完成まで確認

安心、元気な住まい、こいっしょに
コープ住まいる

専用ダイヤル お気軽にお問い合わせください。
(089)913-0340

建設業許可 建設業(24)第16030号 宅地建物取引業 建設業(31)第4955号 一般建設士等 第2957号 愛媛県土木建築業(建設業)第258号
 愛媛県リフォーム事業(建設業)第053号 日本電機工業会(ジェエルコ)会員(1874号) 日本住宅総合振興会(AO)リフォーム会 第A6002358号 (公) 建設業(宅地建物取引業)第100号
 松山市東本2丁目10-19 www.coop-smile.co.jp

