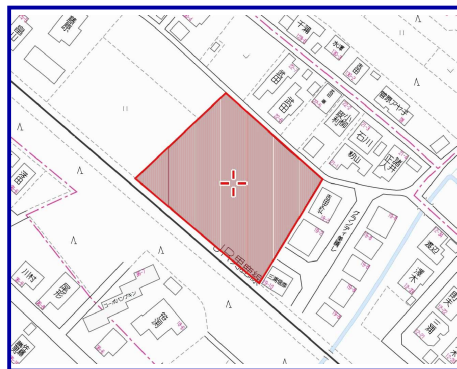
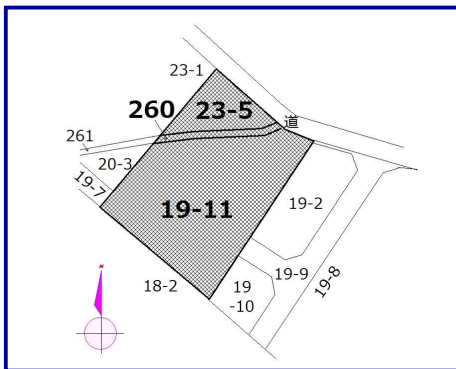


土地

2,000 万円

～500坪以上と広い土地です!!!分譲地や施設建設用地向け!!!～

物件名称 : 『天王字御休下 土地』



坪単価	3.6万円			
所在地	〒010-0201 潟上市天王字御休下(住居表示) 19番11,23番5,260番(地番)			
交通	J R 男鹿線二田駅 バス停:テラタ前 徒歩約5分			
土地	公簿面積	1,817.00㎡(549.64坪)		
	実測面積	-		
	有効宅地	-		
	権利	所有権	地目	山林・雑種地
	現況	更地	引渡日	要相談
	接道状況	公道 北東側	幅員約6.00m	間口約6m
	公道 南東側	幅員約5.15m	間口約78.2m	
	側	幅員約-m	間口約-m	
私道負担面積	無し	約-㎡		
公制度	都市計画	都市計画区域外		
	用途地域	都市計画区域外		
	建ぺい率	0%	容積率	0%
	法令上の制限			
学区	天王小学校	約600m	天王中学校	約300m
設備	・ガス:プロパン ・上水道:要引込 前面道路:有(北東側:RRVP75mm) ・排水:要引込 前面道路:有(北東側:VU200mm) ・汚水:要引込			
備考	・現状有姿 ・潟上市宅地開発事業に関する協議の申請必要			

公益社団法人秋田県宅地建物取引業協会
東北地区不動産公正取引協議会

秋田県知事(8)第1319号
〒010-0952 秋田市山王新町1番29号

TEL:018-824-5000

FAX:018-824-1642

★URL: <http://www.ajrc-fb.com>

★MAIL: baibai@ajrc.co.jp

株式会社秋田住宅流通センター不動産売買店

取引態様 : 一般媒介

～営業時間～

平日 : 9:30～17:30

第3土曜日 : 9:30～17:00

定休日 : 日曜・祝日・土曜(第3以外)

◇仲介手数料 : 660,000円+消費税

◇情報登録日 : 2018/10/ 1

◇情報有効期限 : 2018/12/31

◇物件 : No.10256

◇売買HP : 公開

◇情報更新日 : 2018/10/ 5