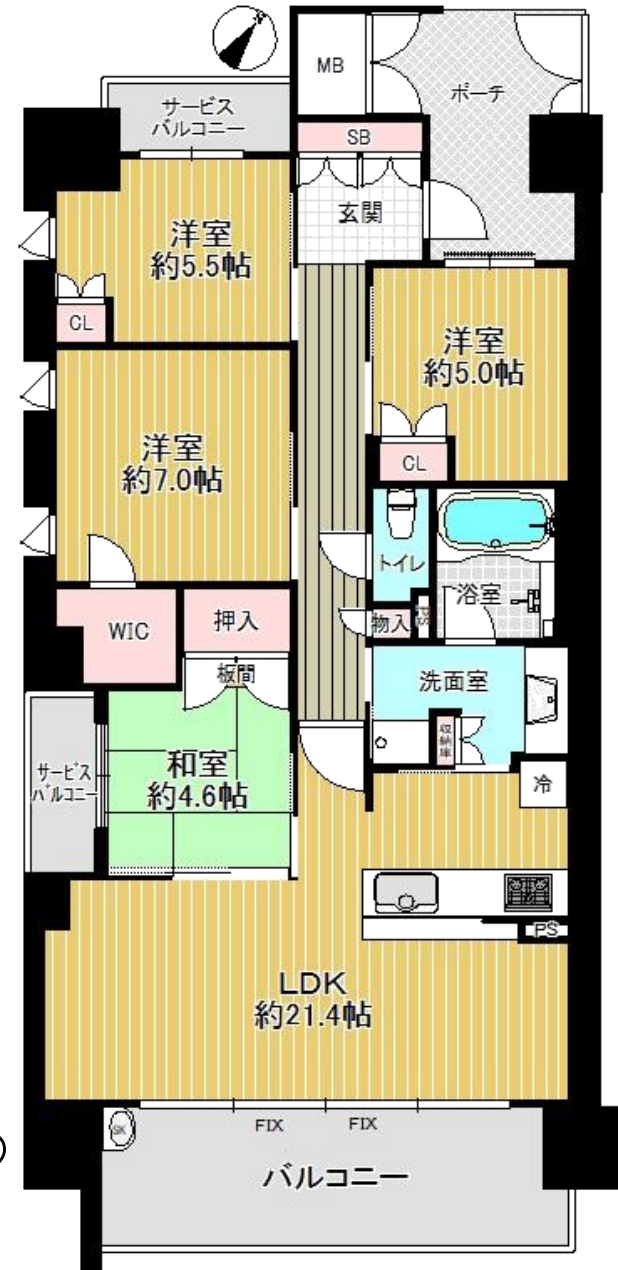


# 速報!! サンメゾン緑地公園アベニュー 価格 5,280万円



**南東・南西の角部屋 10階部分につき、眺望良好**  
**90.30㎡の4LDK 平成30年2月建築**  
**緑地公園駅・千里山駅の2WAYアクセス**  
**オール電化マンション 室内大変丁寧にお使いです**



- 全居室 複層ガラス ■フルフラット設計 ■LDには、冬場に快適な床暖房2箇所有り
- 1620サイズの浴室は、魔法びん浴槽・浴室換気暖房乾燥機有り
- キッチンには安心してクリーンなIHクッキングヒーター・節水効果が期待できる食洗機・浄水器有り
- 最大出幅約2mのバルコニーには、便利なスロップシンク有り
- 防犯面で安心のカメラモニター付きオートロックシステム採用
- 留守に便利な24時間対応宅配ロッカー有り
- 設計住宅性能評価書・建設住宅性能評価書取得マンション(断熱等性能等級4取得)
- 365日24時間いつでもゴミ出しができるゴミドラム有り
- 様々なサービスを提供するコンシェルジュカウンター有り
- キッズルーム、ゲストルーム、パーティールームなど共用施設有り
- 関電SOSによる365日24時間セキュリティシステム ■ケイ・オプティコム(eo光)

毎月返済 **137,645円**  
 (ボーナス時 返済額 0円)  
 借入金5,280万円 (内ボーナス返済なし)  
 変動金利・年0.525%・35年返済の場合

(校区)  
 千里第三小学校まで徒歩16分(約1,230m)  
 第一中学校まで徒歩16分(約1,280m)  
 阪急オアシス千里山竹園店まで徒歩3分(約180m)

■専有面積/90.30㎡■バルコニー面積/13.03㎡■所在/吹田市千里山竹園1丁目■交通/北大阪急行線「緑地公園」駅徒歩10分・阪急千里線「千里山」駅徒歩12分■構造/鉄筋コンクリート造地上15階建10階部分■間取り/4LDK■建築時期/平成30年2月■管理費/13,270円(月額)■修繕積立金/7,220円(月額)■機械警備利用料/330円(月額)■e-暮らしサポート基本利用料/330円(月額)■管理方式/全部委託■現況/居住中■取引態様/仲介■引渡し/相談(残代金清算後)■分譲会社/サンヨーホームズ(株)■施工/東レ建設(株)

◆概要は令和2年9月15日現在のものです ◆図面と現況が異なる場合は現況を優先させていただきます。◆広告有効期限:令和2年10月24日◆万が一売却済の場合はご容赦下さい。◆L=リビング、D=ダイニング、K=キッチン、S=納戸◆坪表示は、1㎡=0.3025坪で換算した約表示です。●金利は年2回見直しされますが、変動があっても5年間は返済額は変わりません。5年ごとの見直しにあわせて返済額の見直しが行われますが、増加する場合は前回の返済額の1.25倍が限度となります。●参考金融機関/株式会社りそな銀行●参考利率/変動金利:年0.525%(この金利は店頭金利から▲1.95%適用後のもの)変動金利の場合お借入期間中最後まで店頭金利より年▲1.95%適用。



全国宅地建物取引業 大阪府知事(5)第47027号  
**千里土地株式会社**

**0120-52-1700**  
<http://www.senritochi.co.jp>

〒565-0851 吹田市千里山西5丁目9番29号 (阪急千里山駅 第一噴水前) TEL:06-6380-1700 FAX:06-6380-1719

