

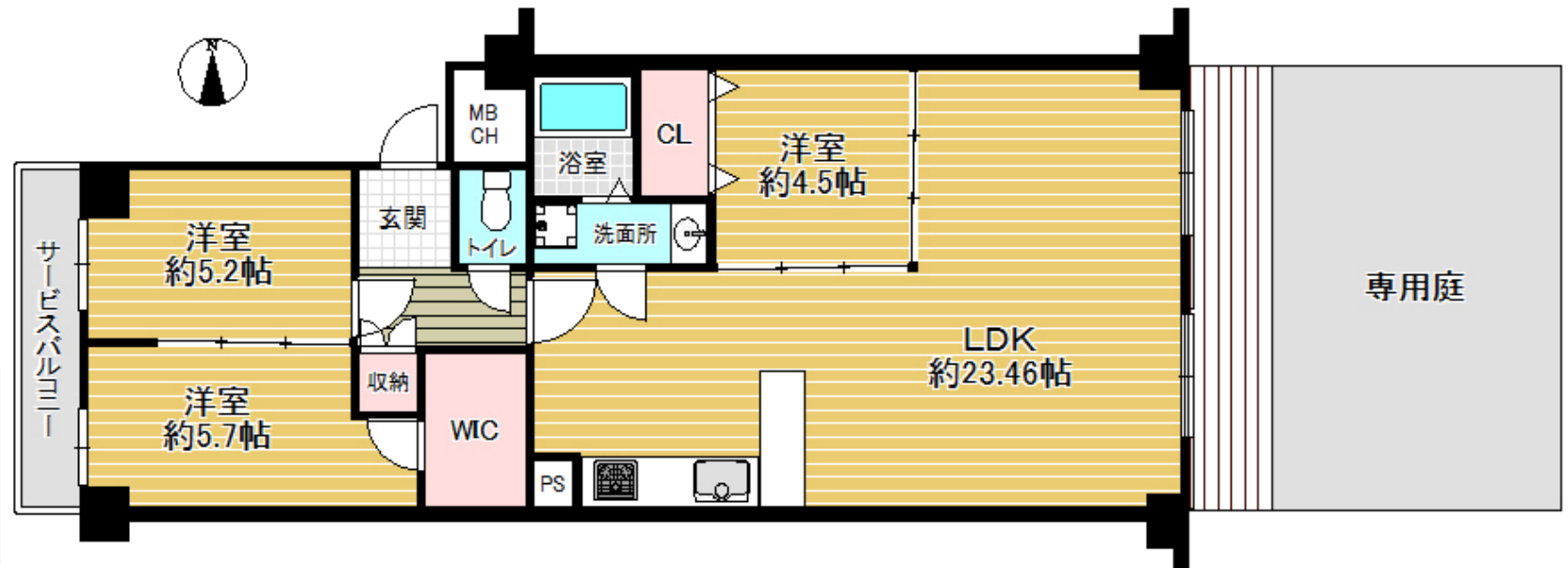
速報!! 近鉄緑地公園グランドハイツ ^{価格} 2,980万円



1階部分・専用庭付き
空家につき、即入居可 (残代金清算後)

【借入金2,980万円(内ボーナス返済なし)・
変動金利・年0.525%・35年返済の場合】

毎月返済 **77,686円** (ボーナス時 返済額0円)



令和2年3月室内全面リフォーム済み

☆全面間取り変更(リノベーション) ☆システムキッチン新調 ☆ユニットバス新調 ☆ウォシュレットトイレ新調 ☆ボウル付洗面化粧台新調 ☆建具(ドア等)一式交換 ☆床フロアタイル貼替 ☆室内壁・天井クロス貼替 ☆全室ダウンライト新調 ☆電気スイッチ新調 ☆給湯器新調 ☆洗濯機パン交換 ☆インターフォン新調 ☆庭ウッドデッキ新設

■専有面積/80.05㎡ ■サービスバルコニー面積/3.48㎡ ■専用庭面積/約30㎡ ■所在/吹田市春日4丁目 ■交通/北大阪急行線「緑地公園」駅徒歩12分 ■構造/鉄骨鉄筋コンクリート造地上13階建1階部分 ■間取り/3LDK ■建築時期/昭和58年2月 ■管理費/9,610円(月額) ■修繕積立金/6,400円(月額) ■専用庭使用料/1,250円(月額) ■管理方式/全部委託 ■現況/空室 ■取引態様/仲介 ■引渡し/即可 ■分譲会社/近鉄不動産株式会社

◆概要は令和2年3月8日現在のもので ◆図面と現況が異なる場合は現況を優先させていただきます。 ◆成約の際には、規定の仲介手数料を申し受けます。 ◆広告有効期限: 令和2年3月31日 ◆万が一売却済の場合はご容赦下さい。
◆L=リビング、D=ダイニング、K=キッチン、S=納戸 ◆坪表示は、1㎡=0.3025坪で換算した約表示です。



全国宅地建物取引業 大阪府知事(5)第47027号

千里土地株式会社

0120-52-1700

<http://www.senritochi.co.jp>

TEL: 06-6380-1700

〒565-0851 吹田市千里山西5丁目9番29号 (阪急千里山駅 第一噴水前) FAX: 06-6380-1719

