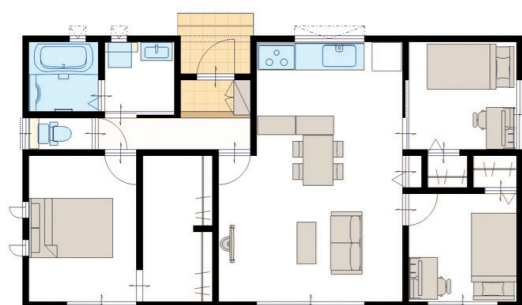


[平家建て推奨プラン] 推奨プランをもとに、ご家族の理想の住まいを自由にアレンジできます。

※推奨プランは一例です。

Plan 30 1,120万円
北入り玄関

延床面積 / 73.70㎡ (22.29坪)
施工面積 / 77.01㎡ (23.29坪)



Plan 2 1,170万円
南入り玄関

延床面積 / 77.84㎡ (23.54坪)
施工面積 / 81.15㎡ (24.54坪)



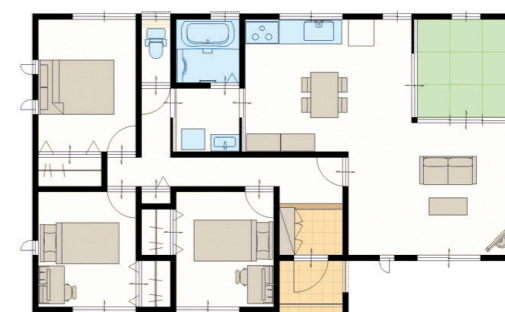
Plan 7 1,180万円
南入り玄関

延床面積 / 77.84㎡ (23.54坪)
施工面積 / 81.15㎡ (24.54坪)



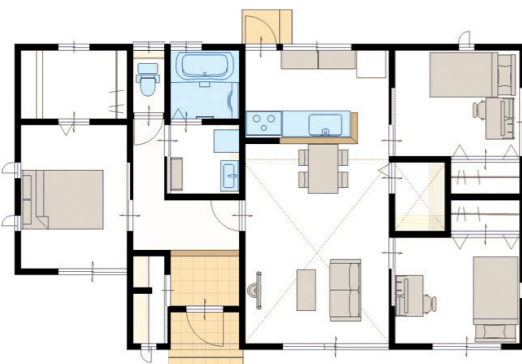
Plan 6 1,190万円
西入り玄関

延床面積 / 77.84㎡ (23.54坪)
施工面積 / 81.15㎡ (24.54坪)



Plan 16 1,250万円
南入り玄関

延床面積 / 82.81㎡ (25.05坪)
施工面積 / 86.12㎡ (26.05坪)



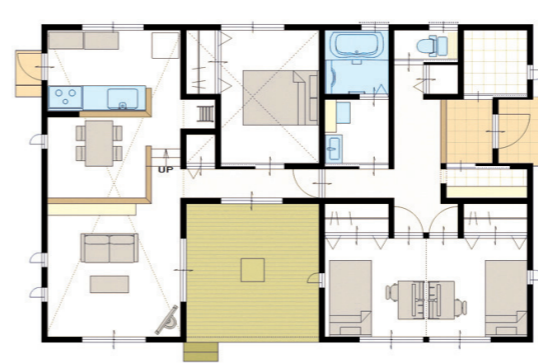
Plan 10 1,270万円
南入り玄関

延床面積 / 84.46㎡ (25.54坪)
施工面積 / 87.77㎡ (26.55坪)



Plan 21 1,350万円
東入り玄関

延床面積 / 89.43㎡ (27.05坪)
施工面積 / 92.74㎡ (28.05坪)



Plan 20 1,370万円
東入り玄関

延床面積 / 91.09㎡ (27.55坪)
施工面積 / 94.40㎡ (28.55坪)

