

# [ 断熱 ]

高性能グラスウールと複層ガラスサッシを採用し、四季を通じて冷暖房効果の高い住まいで快適な暮らしを実現します。

## ● 断熱材 ●

天井と壁に100mmの高性能グラスウール（パワーポリカット）を、床には42mmのポリスチレンフォームを充填。



高性能グラスウール  
(天井・壁)



ポリスチレンフォーム  
(床)

### 高性能グラスウール

高い性能を備えたパワーポリカットの採用により、断熱性を飛躍的にアップするので、四季を通じて快適な暮らしを実現できます。

#### 耐水性

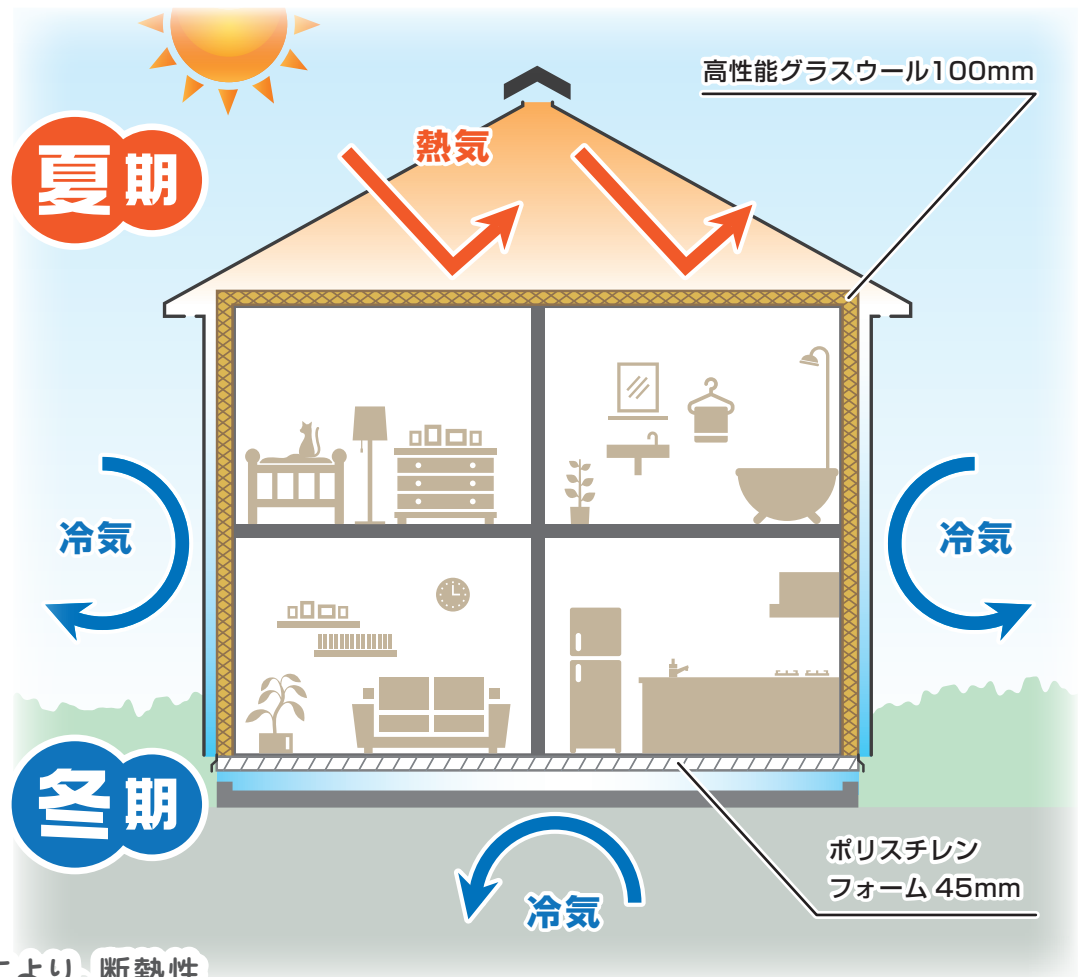
繊維に撥水処理を施しているため、湿気に対して優れた耐水性能を発揮します。

#### 耐火性

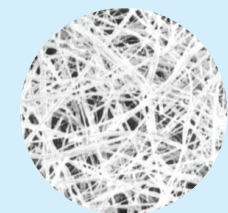
700℃の高温でも燃え上がらず、火災の炎上や発煙を大きく抑え、延焼を防ぎます。

#### 防音性

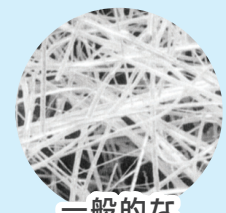
壁の中に充填することで、外部からの騒音は生活上ほとんど気にならないレベルまで低減できます。



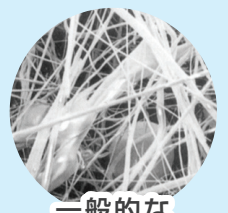
パワーポリカットは、4~5ミクロンの細繊維を使った超高性能グラスウール断熱材です。



パワーポリカット



一般的な  
グラスウール

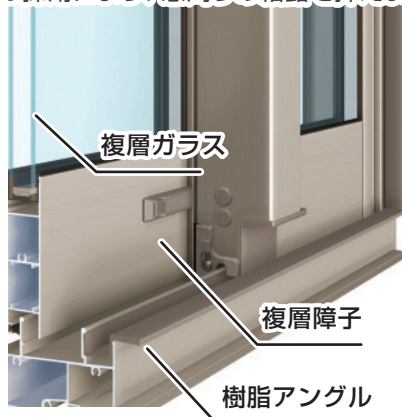


一般的な  
ロックウール

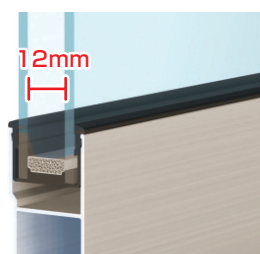
## ● 複層ガラスサッシ ●

### 樹脂アングル

ガラス面の結露対策に加え、樹脂アングルの採用により、窓周りの結露を抑えます。



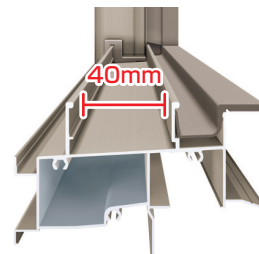
窓などの開口部から逃げる冬の熱や、夏入ってくる熱の割合は、非常に大きいものです。そこで、窓を複層ガラスにすることにより、断熱効果を高め、優れた省エネルギー性能を実現します。



一般のアルミ製単板サッシに比べ、約2倍の断熱性能です。



結露による内装材の腐食やカーテンの汚れを抑制します。



最大瞬間風速50m/sの暴風にも耐えます。



優れた機密構造で高い防音効果を発揮します。