

貸事務所 [ISM札幌大通(旧みだけ大通ビル)] ~市内中心部で、便利な好立地~

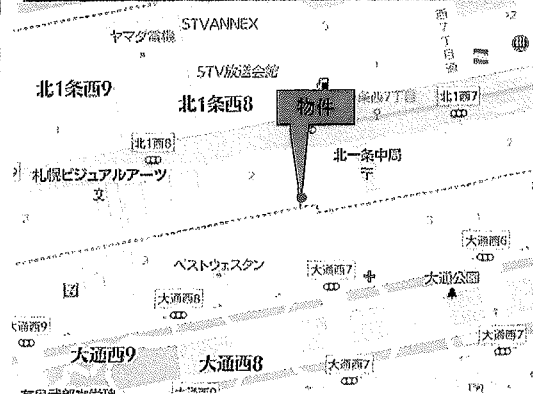
物件概要

所在地 ; 札幌市中央区北1条西8丁目2-39
 構造・規模 ; 鉄筋コンクリート造
 地上9階建
 竣工 ; 1987年7月新築 (築34年)

交通

地下鉄南北・東西線『大通』駅 徒歩6分
 地下鉄東西線『西11丁目』駅 徒歩6分
 市電『西8丁目』駅 徒歩4分

地図



設備

- ・床仕様 ; タイルカーペット
- ・天井高 ; H=2,400mm
- ・光ケーブル ; MDFまで引込済
- ・空調設備 ; ガス個別空調 完備
- ・電気容量 ; 50A
- ・セキュリティ ; 札幌警備

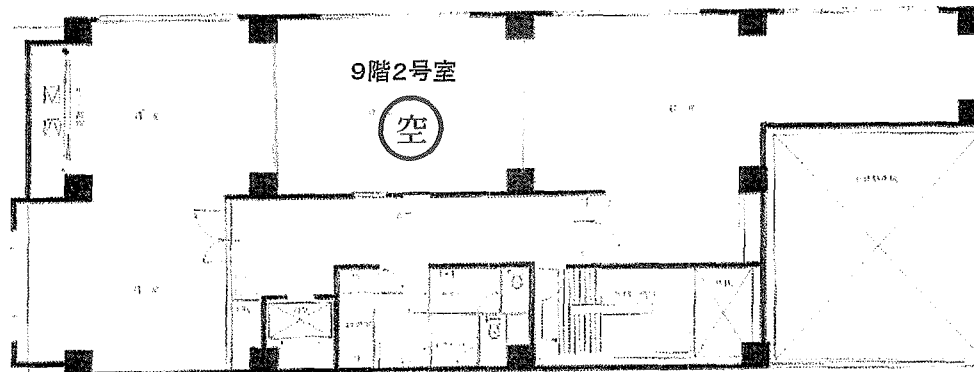
諸条件お気軽にお問い合わせください

【募集条件】

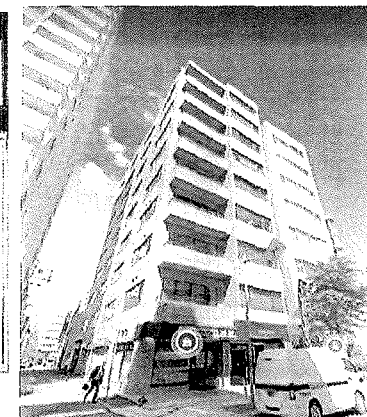
■ 消費税等込

| 募集階 | 用途 | 契約面積 | 賃料(月) | 共益費(月) | 敷金 | 入居時期 |
|-----|-----|---|------------------------|----------------------|-----|------|
| 9階2 | 事務所 | 41.3㎡ 12.49坪 | 137,390円 ≒11,000円/坪 | 27,478円 ≒2,200円/坪 | 6ヶ月 | 即日 |
| 備考 | | 契約形態 : 普通借 契約期間 : 3年 保証会社:加入必須(原則) 礼金・償却・更新料 ; なし 水道・ガス・電気使用料別途 ※2021年度 1階エントランス・トイレリニューアル・建物外装補修工事済 | | | | |

平面図



外観写真



《 図面と現況が異なる場合現況を優先します 》

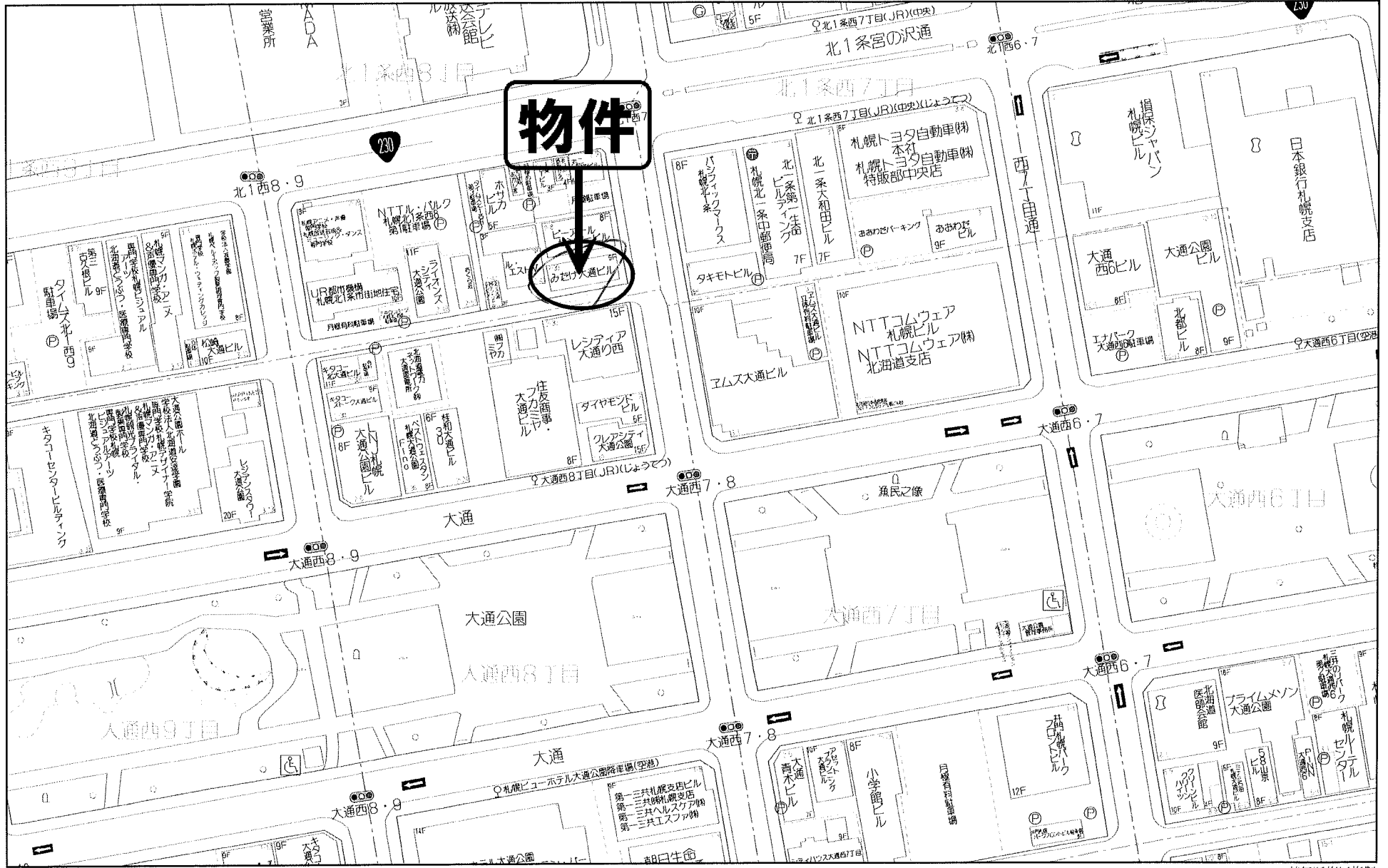
L-133

外観

日本サーブ株式会社

北海道知事石狩(6)第6089号 公益社団法人北海道宅地建物取引業協会会員

〒060-0042 札幌市中央区大通西7丁目2-27セットプランニング大通ビル2階
 TEL 011-272-3567 <http://www.nihonserve.co.jp>
 FAX 011-272-3568 mail:sho@nihonserve.co.jp
 取引態様:媒介



70 m