

貸事務所【ISM札幌大通(旧みだけ大通ビル)】～市内中心部で、便利な好立地～

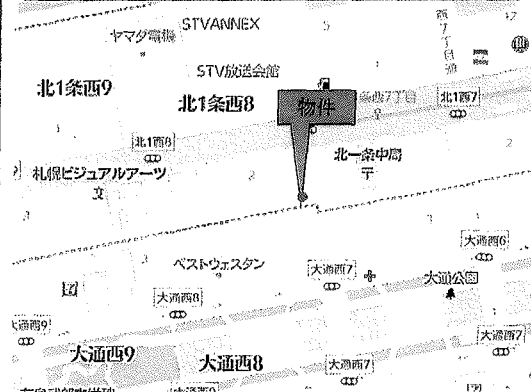
物件概要

所在地 ; 札幌市中央区北1条西8丁目2-39
 構造・規模 ; 鉄筋コンクリート造
 地上9階建
 竣工 ; 1987年7月新築 (築34年)

交通

地下鉄南北・東西線「大通」駅 徒歩6分
 地下鉄東西線「西11丁目」駅 徒歩6分
 市電「西8丁目」駅 徒歩4分

地図



設備

- 床仕様 ; タイルカーペット
- 天井高 ; H=2,400mm
- 光ケーブル ; MDFまで引込済
- 空調設備 ; ガス個別空調 完備
- 電気容量 ; 50A
- セキュリティ ; 札幌警備

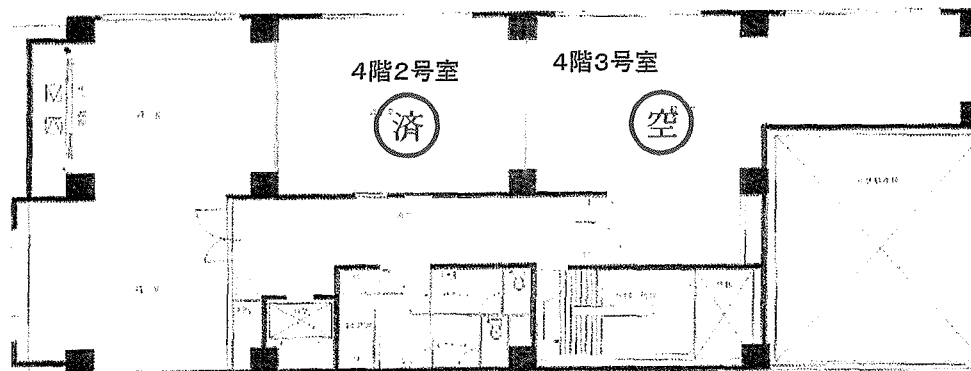
諸条件お気軽にお問合せください

【募集条件】

■ 消費税等込

募集階	用途	契約面積	賃料(月)	共益費(月)	敷金	入居時期
4階3	事務所	71.19㎡ 21.53坪	236,830円 ≒11,000円/坪	47,366円 ≒2,200円/坪	6ヶ月	即日
備考		契約形態 : 普通借 契約期間 : 3年 保証会社:加入必須(原則) 礼金・償却・更新料 ; なし 水道・ガス・電気使用料別途 ※2021年度 1階エントランス・トイレリニューアル・建物外装補修工事済				

平面図



外観写真



《 図面と現況が異なる場合現況を優先します 》

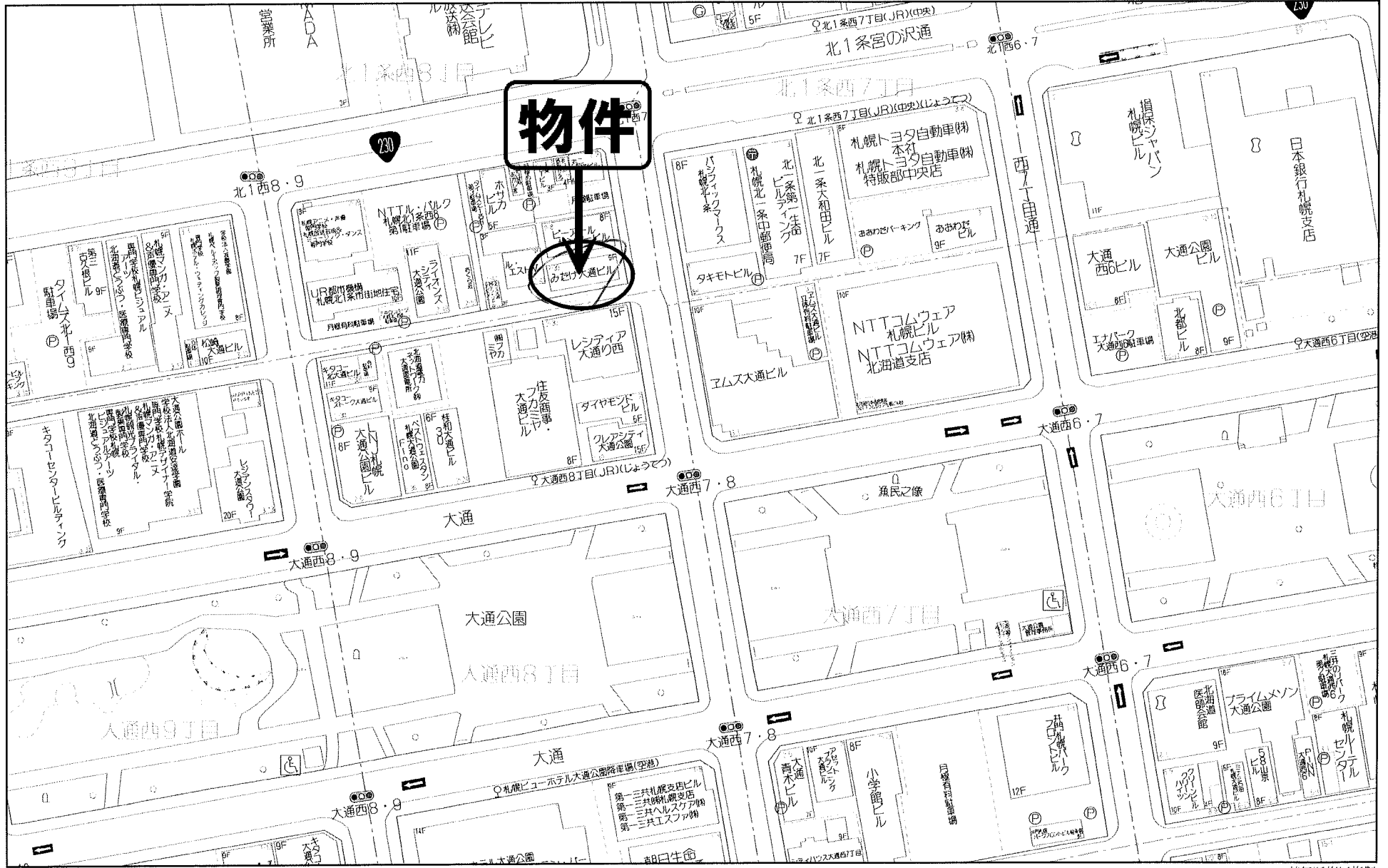
L-132

外観

日本サーブ株式会社

北海道知事石狩(6)第6089号 公益社団法人北海道宅地建物取引業協会会員

〒060-0042 札幌市中央区大通西7丁目2-27セットプランニング大通ビル2階
 TEL 011-272-3567 <http://www.nihonserve.co.jp>
 FAX 011-272-3568 mail:sho@nihonserve.co.jp
 取引態様: 媒介



物件

70 m