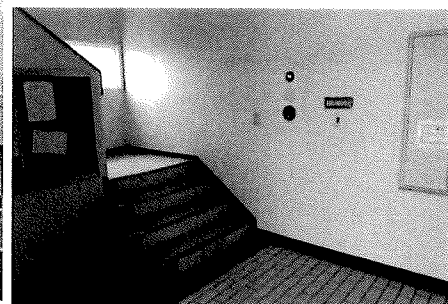




3DK×17戸 1R×4戸 テナント×3戸

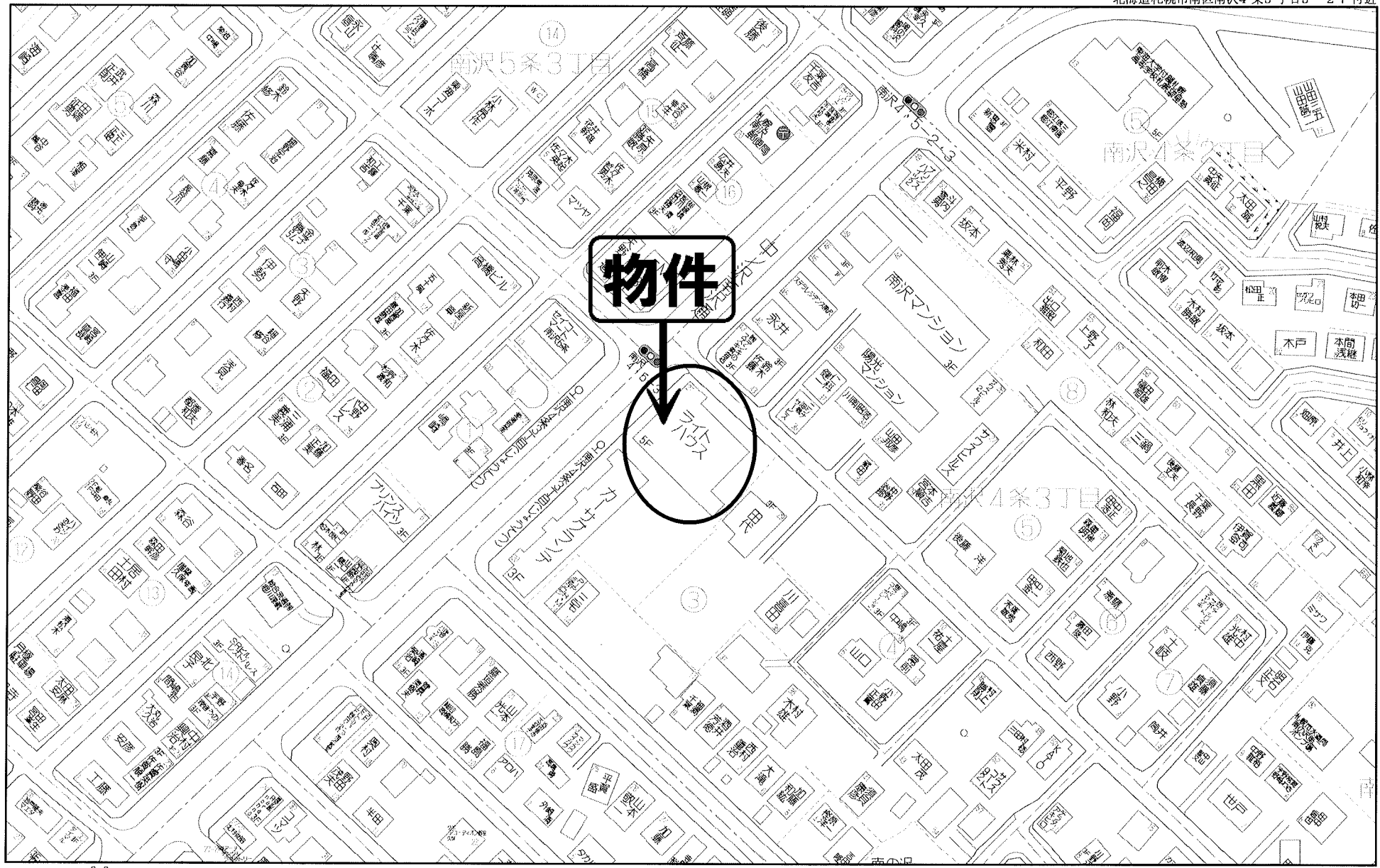


	一棟売	11406
(中古)	ライトハウス南沢	
価格	1億8000万円	
	うち消費税：万円	
交通	沿線：地下南北線	
	駅：真駒内	
	バス：19分 歩：1分 歩：m 車：km その他交通手段：	
住所	北海道札幌市南区南沢四条3丁目3-27	
土地	土地権利：所有権	面積計測方式：公簿
	土地面積：984.01㎡	(297.66坪)
	私道面積：㎡	
	セットバック面積：㎡	
	地目：地勢：	
建物	種別：公道	位置指定：
	接道	接面：m 状況：角地
		方向：幅員：m
	建物面積	2253.81㎡ (681.77坪)
制限	1F：㎡	2F：㎡
	3F：㎡	その他：㎡
	建物構造：RC 築年月：昭和58年11月	
	地上階層：5階 地下階層：1階	
	建ぺい率：70% 容積率：200% 都市計画：調整	
引渡	用途地域：一住 地域地区：	その他の法令上の制限：
	現況：賃貸中	引渡時期：相談
設備・条件	引渡年月：	引渡旬：
	駐車場在否：有	
	設備：屋上基地局収入有	
条件：満室時年間収益	21,351,528円	
満室時想定利廻	11.86%	
その他		

日本サーブ株式会社

北海道知事石狩(6)第6089号 公益社団法人北海道宅地建物取引業協会会員

〒060-0042 札幌市中央区大通西7丁目2-27セットプランニング大通ビル2階
 TEL 011-272-3567 <http://www.nihonserve.co.jp>
 FAX 011-272-3568 mail:sho@nihonserve.co.jp
 取引態様：媒介



物件



60 m