

# 貸事務所【北2条ビル】

～市内中心部で、便利な好立地～

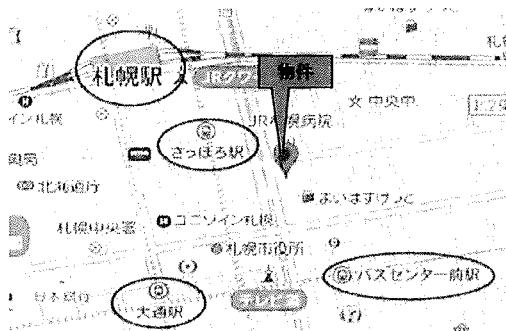
## 物件概要

所在地 ; 札幌市中央区北2条東1丁目2-10  
 構造・規模 ; 鉄筋コンクリート造  
 地上9階建  
 竣工 ; 1990年2月新築 (築30年)

## 交通

地下鉄東豊線「さっぽろ」駅 徒歩4分  
 地下鉄東西線「バスセンター前」駅 徒歩7分  
 地下鉄南北・東西・東豊線「大通」駅 徒歩7分

## 地図



## 設備

- ・床仕様 ; タイルカーペット
- ・天井高 ; H=2,450mm
- ・光ケーブル ; MDFまで引込済
- ・空調設備 ; 冷暖房 完備
- ・電気容量 ; 20A
- ・セキュリティ ;

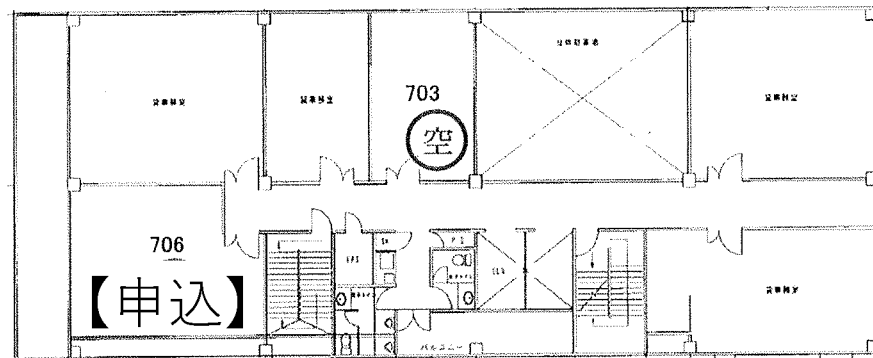
諸条件お気軽にお問合せください

## 【募集条件】

■ 消費税等込

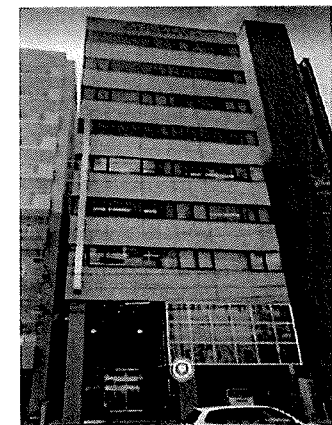
募集階	用途	契約面積	賃料(月)(税込)	共益費(月)(税込)	敷金	入居時期
703号室	事務所	26.31㎡ 7.95坪	78,705円 ≒9,900円/坪	17,490円 ≒2,200円/坪	5ヶ月	即日
706号室	事務所	46.02㎡ 13.92坪	137,808円 ≒9,900円/坪	30,624円 ≒2,200円/坪	5ヶ月	即日
備考		契約形態 : 普通借 契約期間 : 2年 礼金・償却・更新料 ; なし 水道・ガス・電気使用料別途				

## 平面図



《 図面と現況が異なる場合現況を優先します 》

## 外観写真

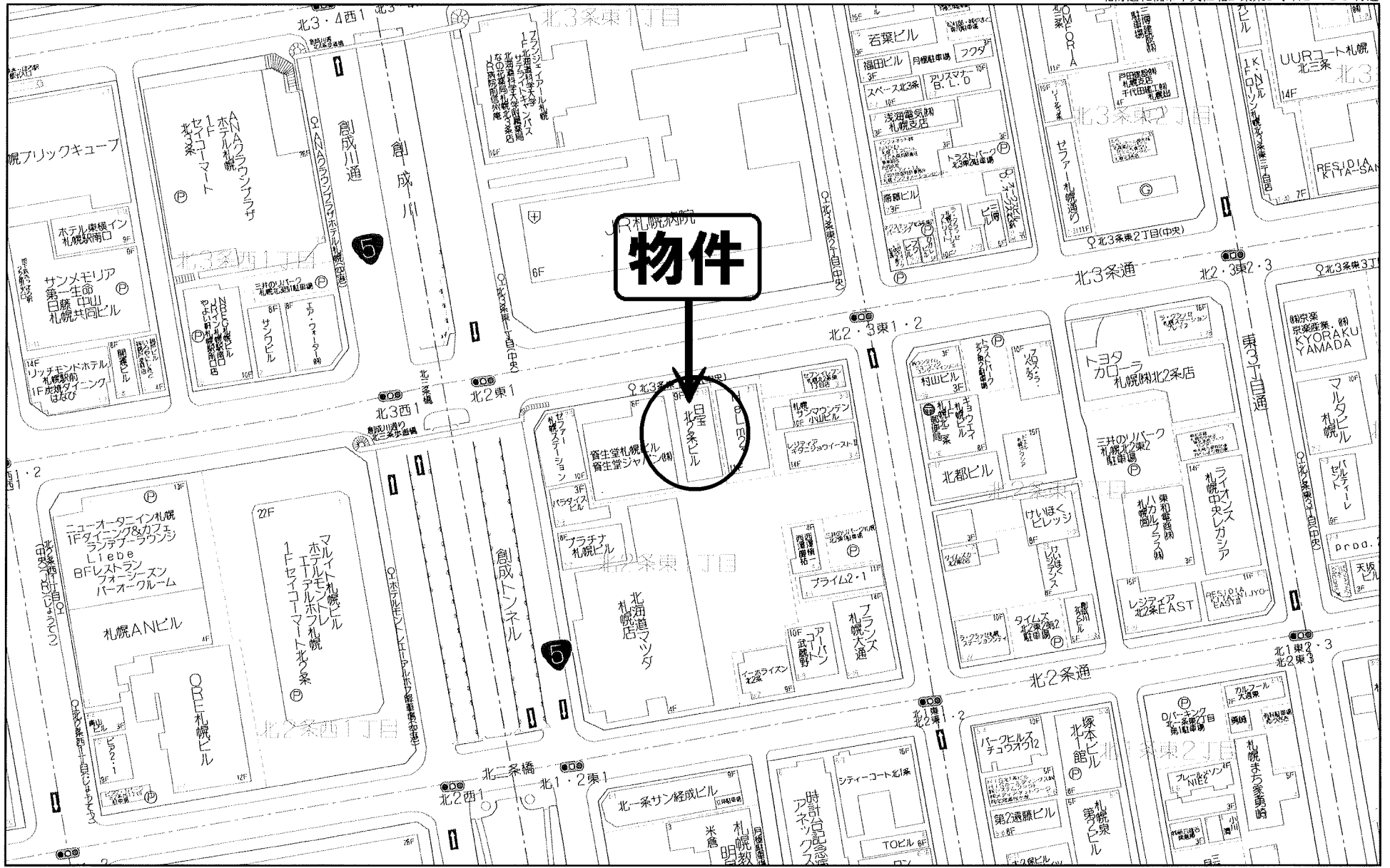


外観

# 日本サーブ株式会社

北海道知事石狩(6)第6089号 公益社団法人北海道宅地建物取引業協会会員

〒060-0042 札幌市中央区大通西7丁目2-27セットプランニング大通ビル2階  
 TEL 011-272-3567 <http://www.nihonserve.co.jp>  
 FAX 011-272-3568 mail:sho@nihonserve.co.jp  
 取引態様: 媒介



物件

