

# 貸事務所【みたけ大通ビル】

～市内中心部で、便利な好立地～

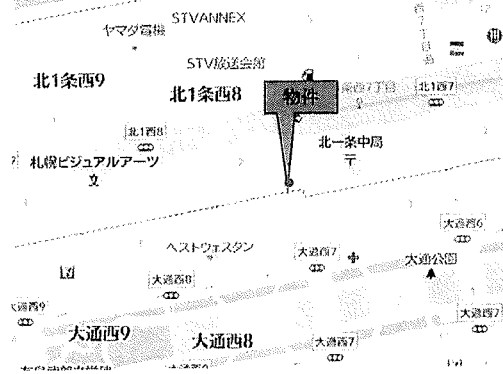
## 物件概要

所在地 ; 札幌市中央区北1条西8丁目2-39  
 構造・規模 ; 鉄筋コンクリート造  
 地上9階建  
 竣工 ; 1987年7月新築 (築34年)

## 交通

地下鉄南北・東西線『大通』駅 徒歩6分  
 地下鉄東西線『西11丁目』駅 徒歩6分  
 市電『西8丁目』駅 徒歩4分

## 地図



## 設備

- ・床仕様 ; スケルトン渡し
- ・天井高 ; H=2,400mm
- ・光ケーブル ; MDFまで引込済
- ・空調設備 ;
- ・電気容量 ; 75A
- ・セキュリティ ; 札幌警備

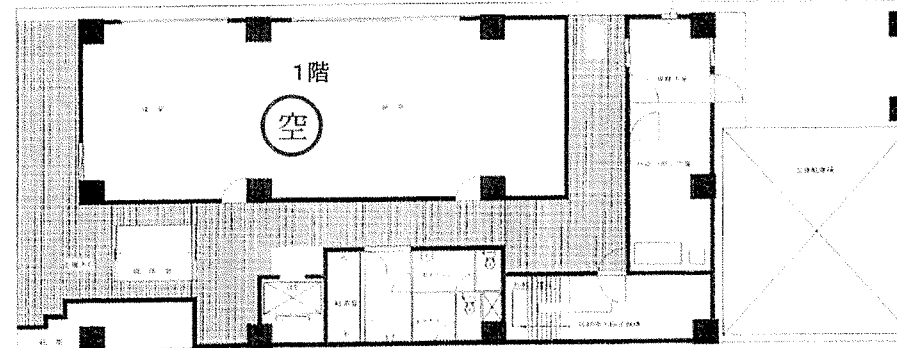
諸条件お気軽にお問合せください

## 【募集条件】

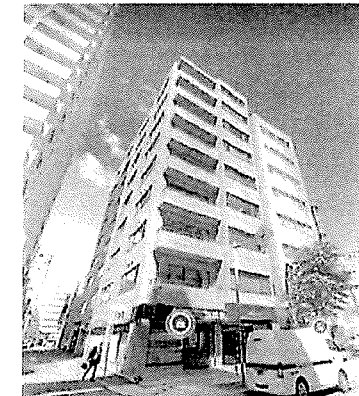
■ 消費税等別途

募集階	用途	契約面積	賃料(月)	共益費(月)	敷金	入居時期
1階	店舗 (飲食相 適)	90.85㎡ 27.48坪	357,240円 ≒13,000円/坪	54,960円 ≒2,000円/坪	10ヶ月	相談
備考		契約形態 : 普通借 契約期間 : 3年 礼金・償却・更新料 ; なし 水道・ガス・電気使用料別途 ※2021年度 1階エントランス・トイレリニューアル・建物外装補修工事予定				

## 平面図



## 外観写真



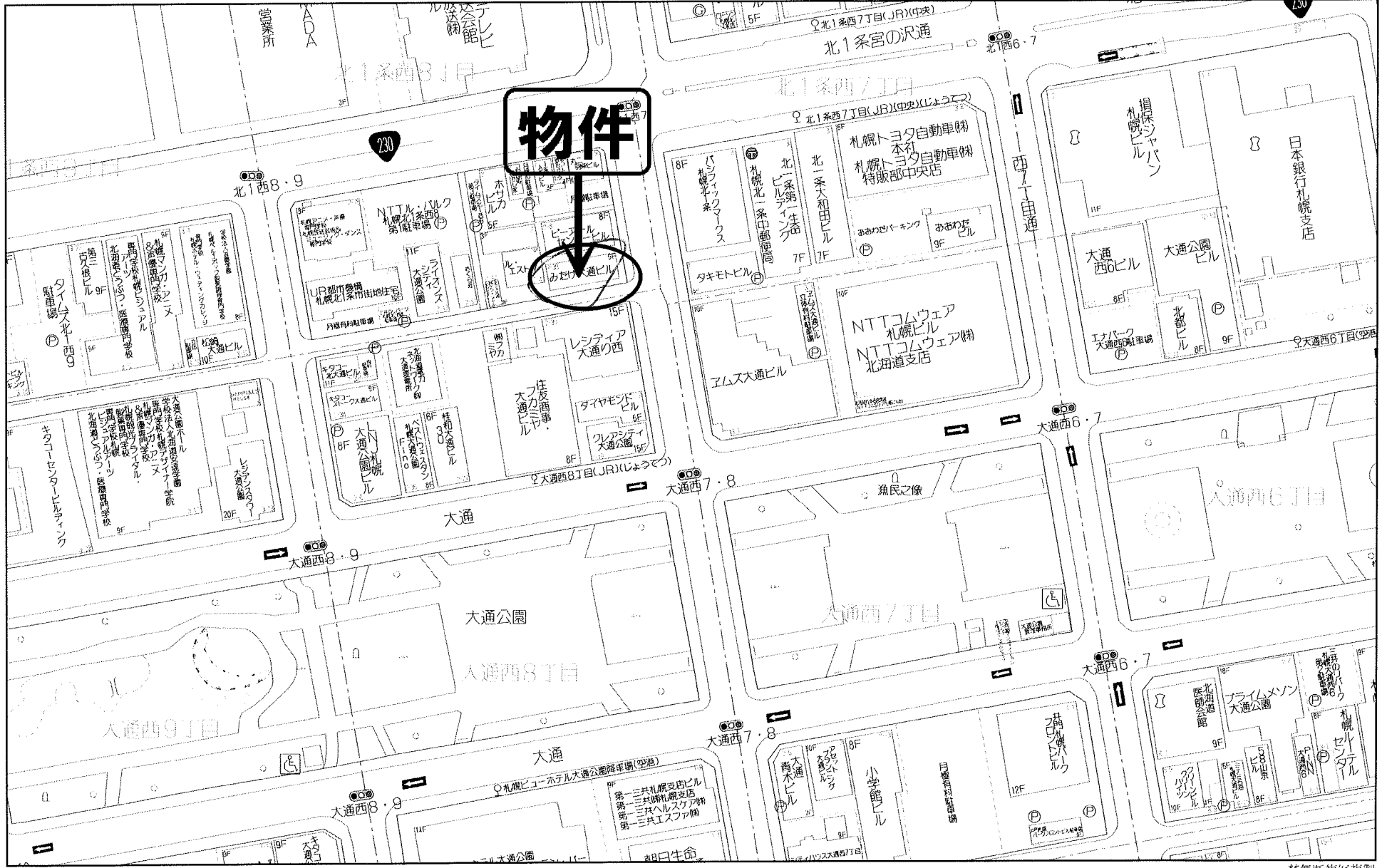
《 図面と現況が異なる場合現況を優先します 》

外観

# 日本サーブ株式会社

北海道知事石狩(6)第6089号 公益社団法人北海道宅地建物取引業協会会員

〒060-0042 札幌市中央区大通西7丁目2-27セットプランニング大通ビル2階  
 TEL 011-272-3567 <http://www.nihonserve.co.jp>  
 FAX 011-272-3568 mail: sho@nihonserve.co.jp  
 取引態様: 媒介



70 m