

# 貸事務所【北2条ビル】 ～市内中心部で、便利な好立地～

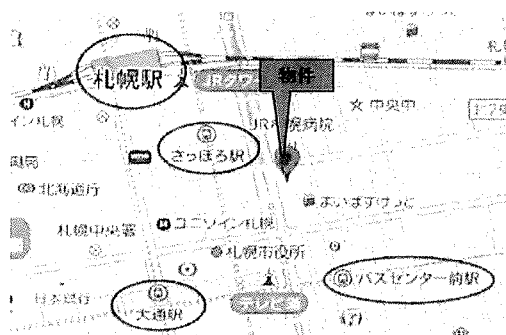
## 物件概要

所在地：札幌市中央区北2条東1丁目2-10  
 構造・規模：鉄筋コンクリート造  
 地上9階建  
 竣工：1990年2月新築（築30年）

## 交通

地下鉄東豊線「さっぽろ」駅 徒歩4分  
 地下鉄東西線「バスセンター前」駅 徒歩7分  
 地下鉄南北・東西・東豊線「大通」駅 徒歩7分

## 地図



## 設備

- 床仕様：Pタイル
- 天井高：H=2,450mm
- 光ケーブル：MDFまで引込済
- 空調設備：冷暖房 完備
- 電気容量：20A
- セキュリティ：

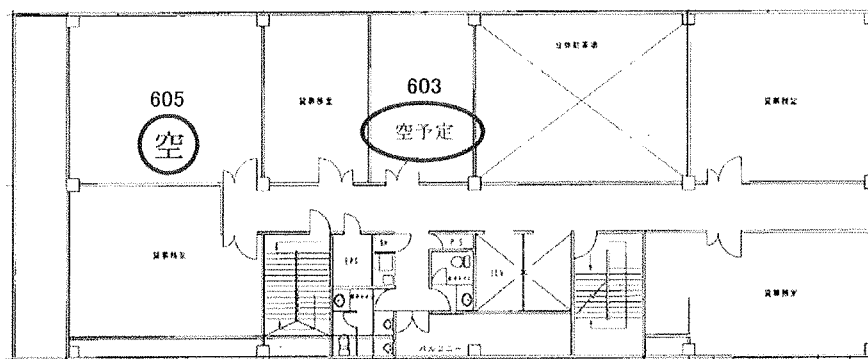
諸条件お気軽にお問い合わせください

## 【募集条件】

■ 消費税等込

募集階	用途	契約面積	賃料(月)(税込)	共益費(月)(税込)	敷金	入居時期
605号室	事務所	58.75㎡ 14.74坪	145,926円 ≒9,900円/坪	32,428円 ≒2,200円/坪	5ヶ月	即日
603号室	事務所	26.31㎡ 7.95坪	78,705円 ≒9,900円/坪	17,490円 ≒2,200円/坪	5ヶ月	5月以降
備考		契約形態：普通借 契約期間：2年 礼金・償却・更新料：なし 水道・ガス・電気使用料別途				

## 平面図



《 図面と現況が異なる場合現況を優先します 》

## 外観写真



外観

# 日本サーブ株式会社

北海道知事石狩(6)第6089号 公益社団法人北海道宅地建物取引業協会会員

〒060-0042 札幌市中央区大通西7丁目2-27セットプランニング大通ビル2階  
 TEL 011-272-3567 <http://www.nihonserve.co.jp>  
 FAX 011-272-3568 mail: sho@nihonserve.co.jp  
 取引態様：媒介

