

貸事務所【ワフスビル】

～市内中心部で、便利な好立地～

物件概要

所在地 ; 札幌市中央区南1条西14丁目1
 構造・規模 ; 鉄筋コンクリート造
 地上7階、地下1階建
 竣工 ; 1980年5月新築 (築40年)

交通

地下鉄東西線『西18丁目駅』 徒歩8分
 札幌市電車『西15丁目駅』 徒歩1分

地図



設備

- 床仕様 ; Pタイル
- 天井高 ; H=2,450mm
- 光ケーブル ; MDFまで引込済
- 空調設備 ; 冷暖房 完備
- 電気容量 ; 100VA
- セキュリティ ; アルソック

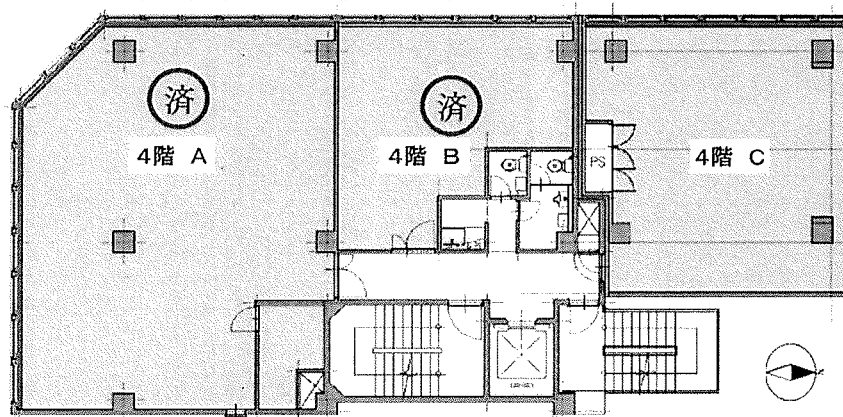
諸条件お気軽にお問合せください

【募集条件】

■ 消費税等込

募集階	用途	契約面積	賃料(月)(税込)	共益費(月)(税込)	敷金	入居時期
4階C	事務所	61.88㎡ 18.72坪	110,000円 ≒5,877円/坪	賃料に含む	6ヶ月	即日
備考		契約形態 ; 普通借 契約期間 ; 3年 礼金・償却・更新料 ; なし 駐車場 ; 立体駐車場 13,200円/月(税込)、警備料;1,760円/月(税込) 水道料・電気使用料・冷暖房費別途				

平面図



《 図面と現況が異なる場合現況を優先します 》

外観写真



外観

日本サーブ株式会社

北海道知事石狩(6)第6089号 公益社団法人北海道宅地建物取引業協会会員

〒060-0042 札幌市中央区大通西7丁目2-27セットプランニング大通ビル2階
 TEL 011-272-3567 <http://www.nihonserve.co.jp>
 FAX 011-272-3568 mail:sho@nihonserve.co.jp
 取引態様: 媒介

