

# 売アパート

## 月寒中央駅

札幌市豊平区月寒西四条5丁目

建物延面積  
250.62㎡

築年月  
1995年05月

引渡し  
即時

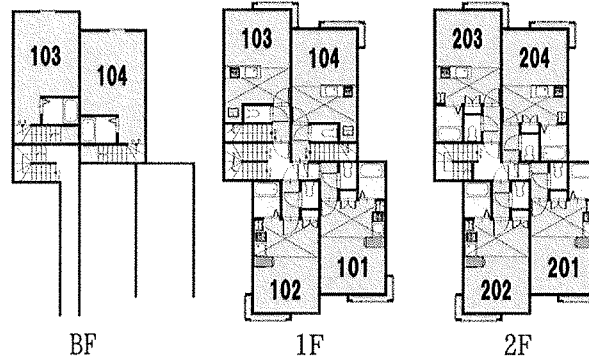


オーナーチェンジ

満室時利回11.1%  
満室時年収2,891,520円

チェックポイント！

B・T別,プロパンガス,ロフト



物件種目	売アパート		
最寄駅	月寒中央		
価格	2,598万円		
物件所在地	北海道札幌市豊平区月寒西四条5丁目 1-7		
交通	札幌市東豊線 月寒中央 徒歩1分		
土地面積	公簿 142.67㎡ (43.15坪)	私道面積 (共有持分)	
建物	構造・規模	木造 3階建	
	面積	250.62㎡ (75.81坪)	
	建物名	M's Blue (エムズブルー)	
土地権利	所有権	施工会社	
総戸数	8戸	築年月	1995年05月
都市計画	市街化区域	用途地域	1種中高
建ぺい率	60%	容積率	200%
現況	賃貸中	引渡し日	即時
駐車場			
接道状況 (角地・間口)	東公道		
設備	B・T別,プロパンガス,ロフト		
備考	木・鉄筋コンクリート造 3階建 ☆ロフト付×6室・メゾネット×2室計8室！平成7年5月築！ 1R(ロフト)×6 1R(メゾネット)×2		

# 日本サーブ株式会社

北海道知事石狩(6)第6089号 公益社団法人北海道宅地建物取引業協会会員

〒060-0042 札幌市中央区大通西7丁目2-27セットプランニング大通ビル2階  
TEL 011-272-3567 <http://www.nihonserve.co.jp>  
FAX 011-272-3568 mail:sho@nihonserve.co.jp  
取引態様:媒介

