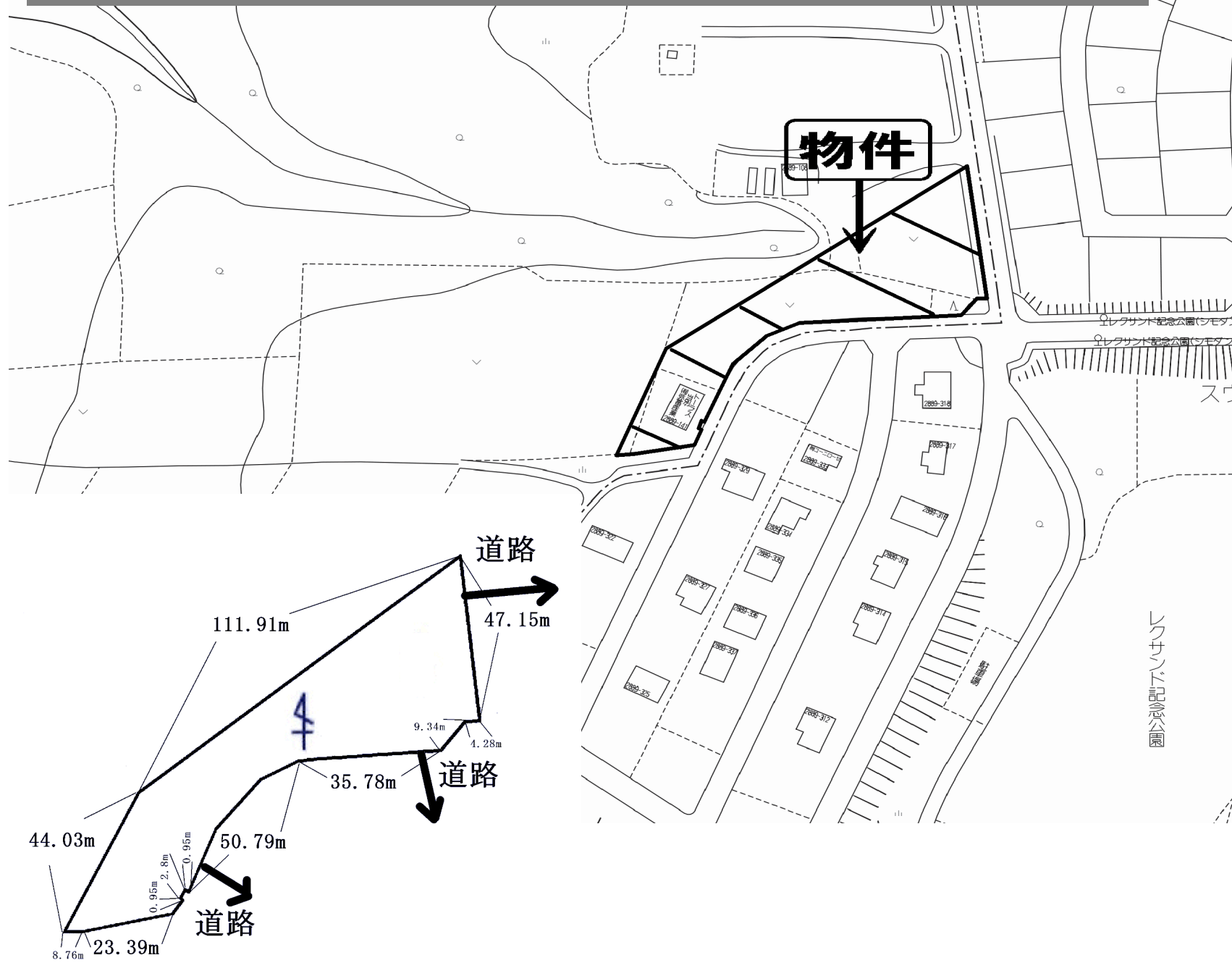


- 一番の高台にあり、スウェーデンヒルズの美しい街並みをはじめ、札幌市内、小樽港を一望出来ます！
- 札幌駅から乗車35分！



売土地

住宅用地

| | | | |
|-----------------|--|-------------|-----------------|
| 物件種目 | 住宅用地 | | |
| 最適用途 | シモダンバス「レクサンド記念公園」停 | | |
| 最寄駅 | シモダンバス「レクサンド記念公園」停 | | |
| 土地面積 | 3,451.81㎡ (1,044.17坪) | ほかに 私道面積 | 無し |
| 価格 | 1億円(税込) | 3.3㎡ 単価 | 9.57万円 |
| 物件所在地 | 石狩郡当別町スウェーデンヒルズ2889番141、2889番341 石狩郡当別町獅子内2889番137、2889番35、2889番34、2889番33、2889番141 | | |
| 交通 | シモダンバス 「レクサンド記念公園」停 徒歩1分 | | |
| 土地権利 | 所有権 | 地目 | 宅地、雑種地、山林、公衆用道路 |
| 都市計画 | 非線引き区域 | 用途地域 | 無指定地域 |
| 建ぺい率 | 60% | 容積率 | 200% |
| 他の法令上の制限 | 景観計画区域 | | |
| 地勢 | | | |
| 引渡条件 | 現状渡し | | |
| 現況 | 上物有 | 引渡日 | 相談 |
| 接道状況 (角地・間口) | 東側8.0m~10.0m不定幅 南側8.0m | | |
| 設備 | 上下水道、LPG | | |
| 備考 | 上物:H16.9築、木造2階建、延床面積214.64㎡(64.92坪) 事業用地については、要事前相談 | | |
| 会員番号 | | 物件番号 | C-1372 |



免許番号 北海道知事免許 石狩(6)6089号 札幌市中央区大通西7丁目2-2 アセットプランニング大通ビル2階

日本サーブ株式会社 TEL 011-272-3567 FAX 011-272-3568
<http://www.nihonserve.co.jp> sho@nihonserve.co.jp

■取引態様 ■手数料 ■情報公開日
 媒介 分かれ