

3月19日(土)

3月20日(日)

11時~16時



オープンハウス

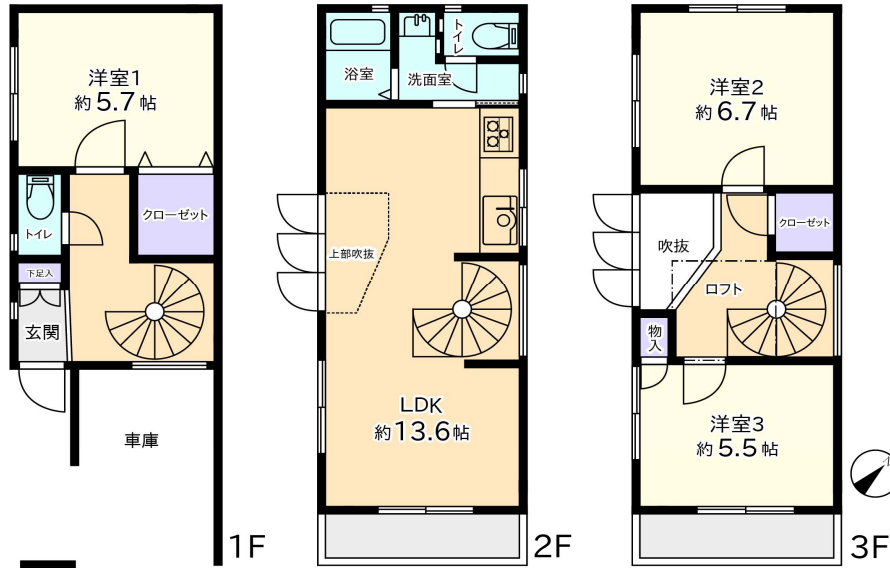
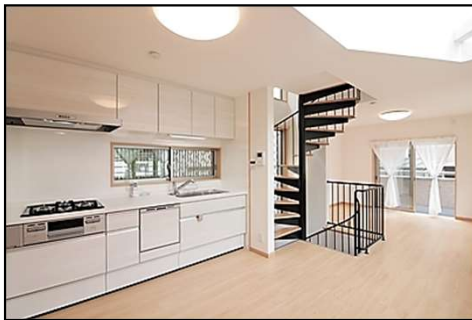
芦屋市朝日ヶ丘町26-20 JR東海道本線「芦屋」駅 バス5分

3LDKの戸建て。ロフト付き
部屋の中央は螺旋階段。

価格 **3298**万円 (消費税込)

兵庫県芦屋市朝日ヶ丘町26-20

「岩園幼稚園前」 徒歩5分



<住宅ローン返済例>
 借入金額 3200万円 変動金利 0.470%
 (りそな銀行融資手数料型/2022年3月最大金利引下時)
 借入期間 35年 月々約 82,644円
 ※上記支払例は簡易計算した参考値です。審査によって適用されない場合がございます。ご返済の目安としてご利用ください。

◇コロナ感染対策実施中!◇
 物件内での「アルコール消毒」「手洗い」「換気」「マスク」等
 十分に気を付けてお客様をお迎え致します。

【物件概要】 ●所在地: 兵庫県芦屋市朝日ヶ丘町26-20 ●構造・階数: 木造・RC地上3階建 ●築年月日: 2004年10月 ●土地面積: 62.87㎡
 ●建物面積(合計): 79.07㎡ ●各階延床面積: 1階22.72㎡ 2階29.47㎡ 3階26.88㎡ ●現況: 空室 ●引渡し: 相談 ●建ぺい率: 60%/200%
 ●用途地域: 第一種中高層住居 ●都市計画: 市街化区域 ●接道: 一方 南東 公道 約5.10㎡ ●駐車場: 普通車1台 ●取引形態/媒介

※ 図面及び方位は概略図につき実際とは多少異なる場合がございます。その場合は現状をご確認ください。



不動産ナビショップ
ワンズ・スタイル 会社

<http://www.ones-st.co.jp>

(公社)全国宅地建物取引業保証協会 (一社)大阪府宅地建物取引業協会
(公社)近畿地区不動産公正取引協議会 大阪府知事免許(1)第59721号
〒532-0011 大阪市淀川区西中島4-9-22-604

広告情報日: 令和4年3月14日 広告有効期限: 令和4年4月13日

TEL 06(6100)5841

FAX 06(6100)5843

定休日: 毎週水曜日 担当: 清家愛美

