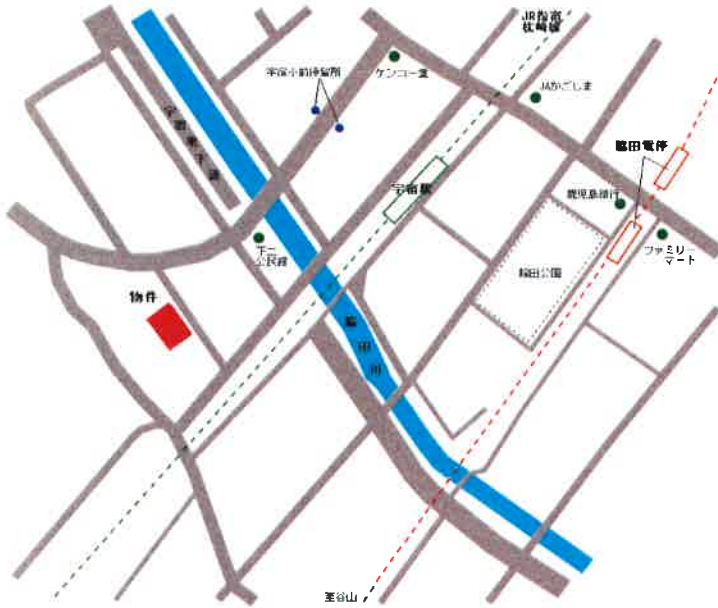


新築 DOLCEVITA(ドルチェビータ)

**商業施設充実で人気の宇宿地区！
市電・JR2路線で交通便利！**



インターネット無料！

311	310	308	307	306	305	303	302	301
52,000	50,000	50,000	50,000	51,000	51,000	50,000	50,000	51,000
211	210	208	207	206	205	203	202	201
51,000	49,000	49,000	49,000	50,000	50,000	49,000	49,000	50,000
111	110	108	107	106	105	103	102	101
50,000	48,000	48,000	48,000	49,000	49,000	48,000	48,000	49,000

敷地内駐車場

小型 8,888円 × 3台

敷地外駐車場

軽 7,888円 × 5台

**中・大型バイク不可(原付のみ可)
共益費：2,000円**

物件種目	賃貸	
地域	宇宿	
間取り	1R・1K・1DK	
賃貸条件	48,000円～52,000円	
	敷金2ヶ月	
所在地	鹿児島市宇宿5-5-6	
交通	脇田電停徒歩5分 JR宇宿駅徒歩3分 宇宿小前停留所徒歩2分	
建物	建物名	DOLCEVITA(ドルチェビータ)
	構造・規模	鉄筋コンクリート3階建て全27戸
	専有面積	1-10号室27.3㎡・11号室29.055㎡
築年月	平成30年6月予定	
土地面積	600.2㎡	用途地域 第一種低層地域
現況	建築中	入居可能日 平成30年7月7日予定
管理費等	2,000円	水道 検針
駐車場	左記参照	
本体設備	オートロック・BS・防犯カメラ	
各戸設備	給湯・シャワー・エアコン・防水パン	
	シャンプードレッサー・ネット環境 温座・室内物干し・浴室乾燥機	
備考	プロパンガス(コアガス)	
	※当社指定火災保険・保証会社加入要	

※図面と現況が異なる場合は、現況を優先します



株式会社レインボー商事
<http://rainbow-shoji.com>

TEL 099-259-1800
FAX 099-258-0600

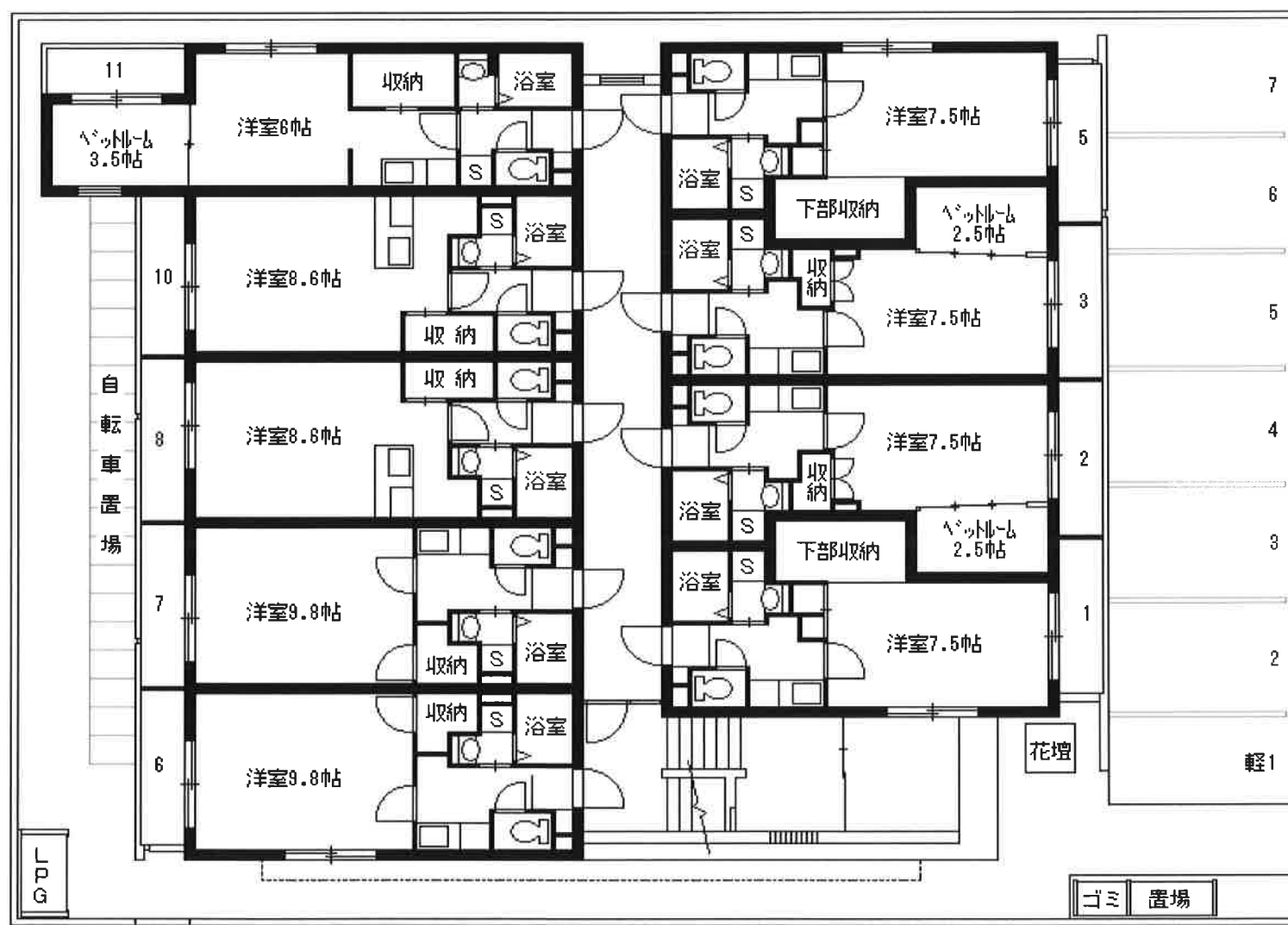
〒890-0063 鹿児島市鴨池1-13-8

専任媒介

鹿児島県知事(11)2206号

情報公開日

H30.6.8



公道6,000

1階間取図兼配置図