



# Luana(ルアナ)



502		501		
90,000		非賃貸		
406	405	403	402	401
52,000	51,000	52,000	51,000	52,000
306	305	303	302	301
51,000	49,000	51,000	50,000	51,000
206	205	203	202	201
48,000	47,000	48,000	47,000	48,000
106	105	103	102	101
47,000	46,000	47,000	46,000	46,000



共益費 1F : 2,000円 2F以上 : 3,000円

物件種目	賃貸		
地域	荒田		
間取り	1K・1LDK		
賃貸条件	46,000円～90,000円		
	敷金2ヶ月		
所在地	鹿兒島市荒田2-28-3		
交通	鹿大正門前停留所徒歩1分 市電騎射場電停徒歩8分		
建物	建物名	ルアナ	
	構造・規模	鉄筋コンクリート5階建て全22戸	
	専有面積	1号26.9㎡・2号25.875㎡・3号室27.15㎡ 5.6号室26.52㎡・502号室57.15㎡	
築年月	令和2年2月上旬完成予定		
土地面積		用途地域	第1種住居・準住居
現況	建築中	入居可能日	令和2年2月中旬予定
管理費等	左記参照	水道	検針
駐車場	普通10,000円 小型2台10,000円 軽1台9,000円		
本体設備	オートロック・EV・BS		
各戸設備	給湯・シャワー・エアコン・防水パン		
	シャンプードレッサー モニター付インターホン・ネット環境		
備考	プロパンガス(コアガス) ※当社指定火災保険・保証会社加入要		

※図面と現況が異なる場合は、現況を優先します



## 株式会社レインボー商事

<http://rainbow-shoji.com>

TEL 099-259-1800

FAX 099-258-0600

〒890-0063 鹿兒島市鴨池1-13-8

専任媒介

鹿兒島県知事(11)2206号 水曜定休

公道4,000

道路境界線

1階間取図兼配置図



**周辺環境良好！！**

**鹿児島大学正門すぐ**

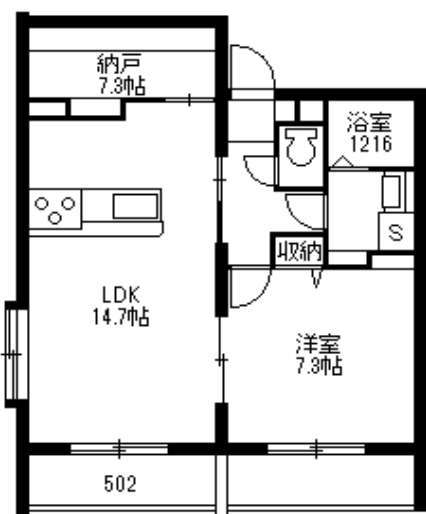
**大変便利な地域です**

**ファミリーマート・セブンイレブン徒歩2分**

**原付のみ駐輪可（場所指定有）**

**※自賠責の写しを提出※**

**1. 6号タイプ2階以上出窓**



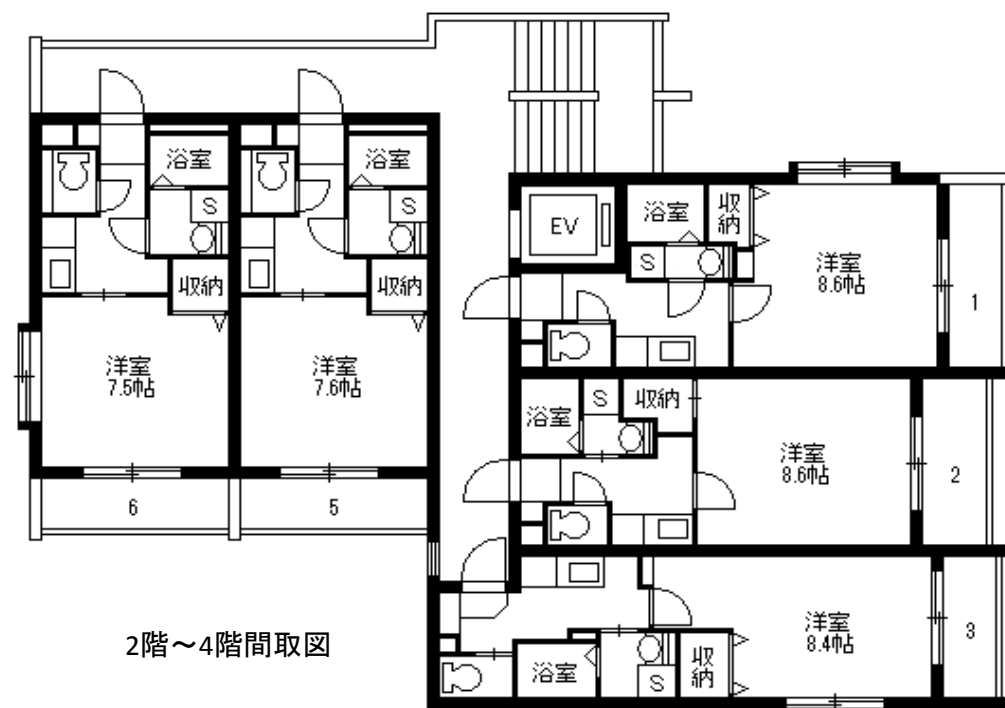
**502号室 1LDK**

**ビルトインガスコンロ（3口）**

**浴室乾燥機**

**追い炊き機能**

**温水洗浄便座**



2階～4階間取図