



独自の管理システムでオーナー様の大切な賃貸経営をサポート致します。

## 管理内容



1. 入居者の募集及び審査

5. 契約更新期間の管理<sup>※2</sup>

2. 家賃、更新料等の請求及び集金

6. 入退去時の立会い及び退去清算

3. 苦情の対応

7. 退去後のリフォーム工事手配

4. 未納賃料の保証<sup>※1</sup>

※1 管理開始後の新規入居者のみ対象となります。

※2 更新業務代行の場合は、別途事務手数料を頂戴致します。

※3 入居契約分

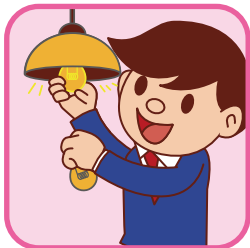
**管理料** ▶ 家賃・駐車場・共益費等の **3.5%~** (税別)<sup>※3</sup>

## サポートパック



屋内の設備を随時点検し、消耗部品などを交換致します!

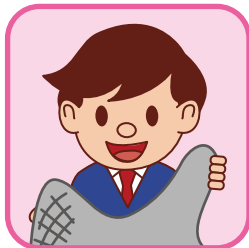
主なサポートパックの内容(一部)



共用部の管球交換  
(蛍光灯・白熱灯・グロー球のみ対応)



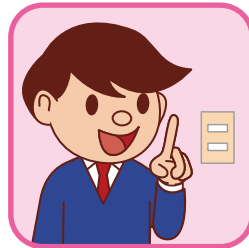
シャワーホースヘッド



網戸の網  
(汚損・老朽等)



水栓パッキン  
(シングルレバータイプ除く)



コンセントプレート  
スイッチパネル

従来  
の場合

※工事費含む  
※表示価格はすべて税込

カーテンレールエンドキャップ・コマ	4,420円	キッチン流し台菊割れ・フタ	2,800円
洗濯排水エルボ	2,260円	エアコンスリーブキャップ	2,600円
天井照明シーリング(居室内の管球は、入居者負担です)	4,220円	戸当たりゴム	1,100円
流し台収納扉の取手	4,420円	洗濯機水栓用ニップル	2,800円
蛍光灯・換気扇ヒモ	4,420円	出張費	3,000円~10,000円

**サポートパック** ▶ 月額 **620円** (税別) 1戸あたり

出張費なし

材料・工事費  
共に上記金額  
にて実施!!