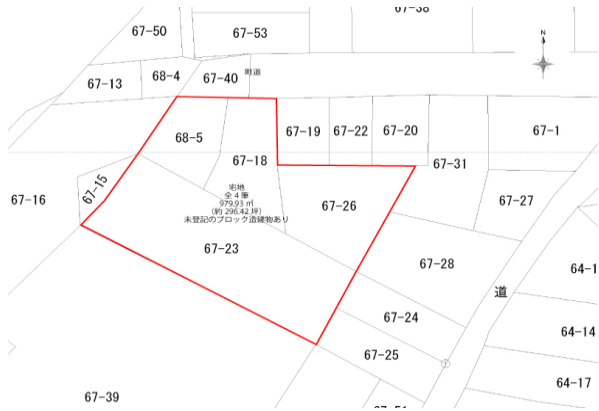


# 売り土地

JR五能線 鯉ヶ沢駅

価格

350 万円



図面と現況が相違する場合は現況を優先します。

物件種目	売り土地
最寄駅	JR五能線 鯉ヶ沢駅
間取タイプ	—
価格	350 万円

物件所在地	所在	青森県西津軽郡鯉ヶ沢町大字舞戸町字下富田68番5 他3筆		
	住居表示	—		
交通	JR五能線 鯉ヶ沢駅から約550m			
土地面積	979.93 m <sup>2</sup>	ほかにも私道面積	—	
建物	構造・規模	木造亜鉛メッキ鋼板葺2階建		
	延べ床面積	151.63 m <sup>2</sup>		
	間取内訳	—		
土地権利	所有権	地目	宅地	
都市計画	非線引き	用途地域	準工業	
建ぺい率	60%	容積率	200%	
他の法令上の制限	景観法			
築年月	—	駐車場	—	
現況	空	引渡日	即時	
建築確認番号	—			
備考	接道状況(角地・間口) 北側公道幅員約6.5m			
	仲介手数料176,000円(税込)			
	上水道:引き込みなし			
	排水:引き込みなし 未登記のブロック造建物あり			

青森県知事免許(1)第3481号

ハートフルホーム不動産株式会社

〒 037-0062  
青森県五所川原市旭町29番地9

TEL 0173-26-7736

FAX 0173-26-7735

URL <http://www.hearfh.co.jp>