

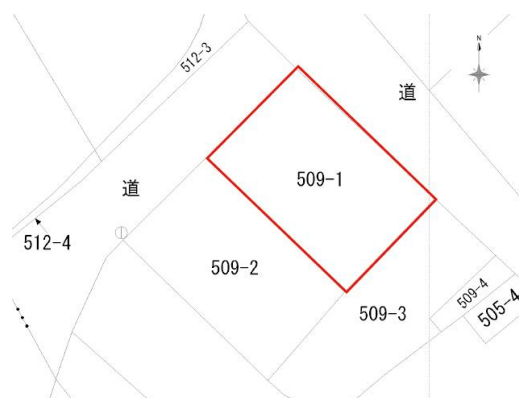
売り土地

津軽鉄道 津軽中里駅

価格

245 万円

坪単価3万円



図面と現況が相違する場合は現況を優先します。

物件種目	売り土地		
最寄駅	津軽鉄道 津軽中里駅		
間取タイプ	—		
価格	245 万円		
物件所在地	所在	青森県北津軽郡中泊町大字中里字亀山509番1	
	住居表示	—	
交通	津軽鉄道 津軽中里駅より600m		
土地面積	269.44 m ²	ほかに私道面積	—
建物	構造・規模	—	
	延べ床面積	—	
	間取内訳	—	
土地権利	所有権	地目	宅地
都市計画	都市計画区域外	用途地域	—
建ぺい率	70%	容積率	400%
他の法令上の制限	景観法 文化財保護法(埋蔵文化包蔵地)		
築年月	—	駐車場	—
現況	空	引渡日	即時
建築確認番号	—		
接道状況(角地・間口)	北東側町道幅員約8m接道約19m、北西側町道幅員約7m接道約12m		
備考	仲介手数料129,800円(税込)		
	上水道: 引込なし		
	排水: 浄化槽(設置必要)		
	埋蔵文化包蔵地なので建替えや敷地大規模造成の際申請必要		

青森県知事免許(1)第3481号

ハートフルホーム不動産株式会社

〒 037-0062
青森県五所川原市字旭町29番地9
TEL 0173-26-7736
FAX 0173-26-7735
URL <http://www.hearfh.co.jp>