

4SLDK

朝日ヶ丘 新築建売住宅

完全予約制

OPEN HOUSE 開催

8/29.30 (SAT.SUN)

9/5.6.12.13.

19.20.21.22.26.27

■建物面積：102.67 m² (31.05 坪)

■土地面積：140.25 m² (42.42 坪)

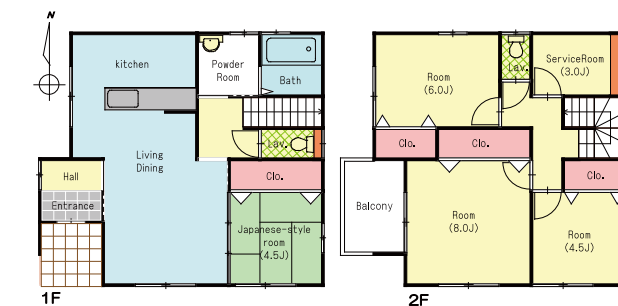
【物件概要】●住所 / 別府市朝日ヶ丘町 10-2 ●構造 / 木造 2 階建 ●築年月 / R2.8 ●駐車場 / 2 台 ●交通 / 『新別府口』バス停まで徒歩 7 分 ●校区 / 大平山小学校 770m ●引渡 / 要相談 ●設備 / オール電化・公営水道・浄化槽 ●現状 / 新築 ●取引形態 / 売主 ●建築確認番号 / H312765 号

販売価格 (税込) **2,380 万円**

お支払い例 月々 65,533 円

「頭金 0 円」 「ボーナス返済額 0 円」

【お支払い例】返済期間 35 年、大分銀行、変動金利 0.85% にて算出。令和 2 年 8 月 18 日現在で算出しており、金利状況及び金融機関により変更が生じる場合がございます。なお、審査状況によっては、ご希望に添えない場合もございますので、予めご了承下さい。



株式会社
林興産不動産センター
HAYASHI-KOUSAN

〒874-0910 別府市石垣西 10 丁目 10 番 4 号
別府店
お電話はコチラから
0120-991-184
fax 0977-25-7299

ご来店
特典

ご来店時、本チラシをお持ち頂きましたお客様にガソリン代として、

QUOカード500円分プレゼント!!



WEB はコチラから

林興産

検索

営業時間 9:00~18:00

定休日 水曜日

大分県知事(1)第3246号/一般社団法人大分県宅地建物取引業協会
公益社団法人全国宅地建物取引業保証協会/九州不動産公正取引協議会会員
＜広告期限：令和 2 年 9 月 30 日＞

QRの
読み込みは
こちらから!



朝日ヶ丘 新築建売住宅

KITCHEN - キッチン - LIXIL



ワークトップ

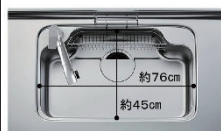


インテリアに合わせてカラーコーディネート。耐久性にも優れた人工大理石トップです。

手前の水返しはすっきりスマートな形状に。

人工大理石トップ

シンク



※表示寸法は内寸法です。深さ約 19.5 cm
※水栓の市は左右が選べます。

ステンレス排水口
スキットシンク

シンクの中のお手入れもシンクまわりの片付けも、スキットはかどるシンクです。

まな板スタンド付ワイヤーポケット

独自の底面形状と段差のコンビネーションで、シンクの奥の段差に向けて汚れやゴミをスムーズに洗い流せます。

水栓金具



P26 / オールインワン浄水栓
AJタイプ・エコハンドル
LIXIL製

IH ヒーター



トップ：ブラック フェイス：ブラック
レンジフード連動なし
W24 / 2口IH+ラジエント
・スタンダードタイプ（無水両面焼グリル）
パナソニック製

レンジフード



シルバー 加熱機器連動なし
A07 / NBH シロココファンタイプ
富士工業製

ワークトップ高さ

カウンター高さ 85 cm



ワークトップのおすすめ高さは、身長 (cm) ÷ 2 + 5 cm が目安です。

POWDER ROOM - ランドリールーム - INAX



洗面器

ラクとれ
ヘアキャッチャー

大型洗面器

ゆったり使える
陶器製大型洗面器

スロープ形状

奥行
500 mm

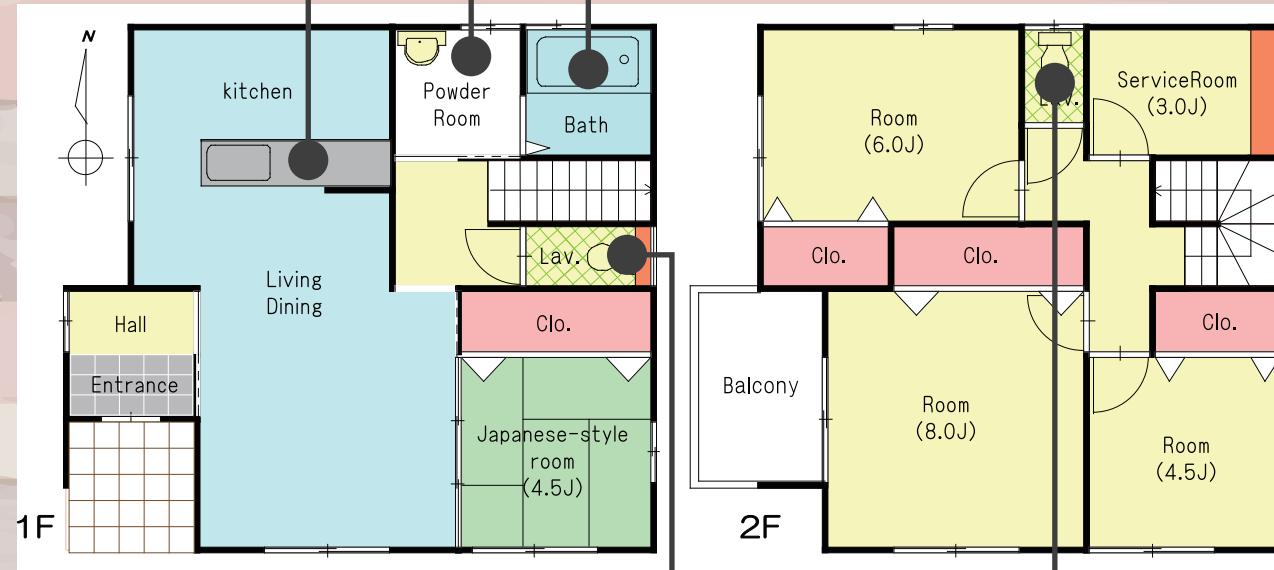
BrushWanウェイ
式排水栓
鎖がなく洗面器上が
スッカリ。栓の開閉
は押すだけ。



水洗まわりに設けた約 5° の傾斜
が、水滴を残りにくくします。



広さも深さもたっぷりの大型洗面器は、
洗顔・洗髪はもちろん、つけ置き洗い
なども快適です。



BATH ROOM - バスルーム - LIXIL



くるりんぽい排水口

浴槽排水を利用した
強い水流で、汚れを流す。



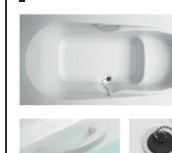
※イラストはイメージ
※効果的な過流を発生させるためには、
浴槽水位が 150mm 以上必要です。

換気設備



24：常時換気機能付
100V 換気乾燥暖房機

エコベンチ浴槽



浴槽内張りパー
・グレー>
ゴム栓

LAVATORY - トイレ - INAX



1F：トイレ



2F：トイレ

キレイ機能

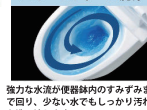
アクアセラミック

従来の陶器ではできなかった「ガンコな水アカ」も「汚れ」も
どちらも落とせる、お掃除ラクラクな衛生陶器です。



100年
クリーン
AQUA
CERAMIC

パワーストリーム洗浄



強力な水流が便器内のすみずみまで回り、少ない水でもしっかり汚れを洗い流します。

フチレス形状



フチを丸くなく、サッとひと拭き、お掃除ラクラクです。

しっかりエコ

エコロジーでエコノミー。
大切な水をムダなく賢く節約します。

ECO5

大洗浄 5L、小洗浄 3.8L の「超節水 ECO5 トイレ」。従来品※ (大 13L) と比べ約 69% の節水を実現。2 日でおフロ 1 杯分以上 (280 L) 節水できます。また、水道料金なら年間約 13,800 円もお得です。



従来品 (1989-2001 年発売品) 【大 13 L】
ECO5 便器 【大 5 L / 小 3.8 L】



2日でおフロ1杯以上の節水効果

【試算条件】4 人家族 (男性 2 人、女性 2 人) が大 1 回 / 人・日、小 3 回 / 人・日を使用した場合で算出。
【引用元】省エネ・防犯住宅推進アプローチャック
【準備】上下水道：265 / ml (税込)

洗い場側水栓



クラムレス水栓<ホワイト>

シャワーヘッド



エコフルシャワー
エコフルシャワー<ホワイト>

照明



※照明灯数は、浴室サイズ・壁・天井等により異なります。
ネオセーブル照明 (LED ランプ)

タオル掛け



<ホワイト>

シャワーフック



シャワーフック<ホワイト> (2 個)
シャワーフック<ホワイト>

ランドリーパイプ



<ホワイト>