

中古住宅コーナー

片田町

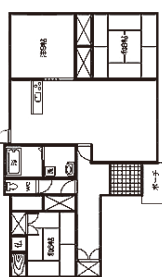


中古 1005

3LDK 駐車2台可

- 土地 224.12㎡(67.79坪)
- 建物 110.00㎡(33.27坪)
- 交通 片田バス停徒歩3分
- 構造 木造瓦葺1階建
- 築年月 平成5年11月
- 道路 西6m
- 校区 南小・南中

1,700万円



土々呂町5丁目

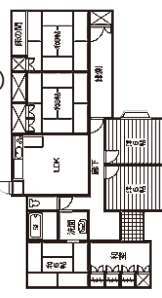


中古 1015

6LDK 駐車2台可

- 土地 429.99㎡(130.07坪)
- 建物 137.81㎡(41.68坪)
- 交通 柳津バス停徒歩9分
- 構造 木造瓦葺1階建
- 築年月 平成元年5月
- 道路 東6m、北6m
- 校区 土々呂小・土々呂中

1,800万円



不動産で悩んだら
まずはご相談を!!

相場を知りたい 物件を売りたい 査定をして欲しい

土地コーナー

沖田町 680万円

- 土地 204.00㎡(61.71坪)
- 交通 下平原バス停徒歩7分
- 用途地域 第1種中高層住居専用地域、60%/200%
- 道路 北3.5m(開口11m)
- 坪単価 110,200円 [土地225]

柳津町 680万円

- 土地 390.00㎡(117.97坪)
- 交通 柳津バス停徒歩7分
- 用途地域 第2種中高層住居専用地域、60%/200%
- 道路 西6m(開口3m)
- 坪単価 57,600円 [土地204]

伊形町 700万円

- 土地 250.43㎡(75.75坪)
- 交通 伊形新町バス停徒歩3分
- 用途地域 第1種住居地域、60%/200%
- 道路 南4m(開口8.9m)
- 坪単価 92,400円 [土地106]

片田町 726万円

- 土地 300.00㎡(90.75坪)
- 交通 西片田バス停徒歩2分
- 用途地域 第2種中高層住居専用地域、50%/150%
- 道路 東4m(開口26.9m) 西2.3m(開口25m)
- 坪単価 80,000円 ※セットバック [土地 51]

桜園町 800万円

- 土地 291.00㎡(88.02坪)
- 交通 中川原バス停徒歩5分
- 用途地域 近隣商業地域、80%/300%
- 道路 西5.8m(開口8.7m)
- 坪単価 90,900円 [土地203]

高千穂通 840万円

- 土地 280.34㎡(84.80坪)
- 交通 北小路バス停徒歩7分
- 用途地域 第1種住居地域、60%/200%
- 道路 南3.9m(開口約13.8m)
- 坪単価 99,100円 [土地114]

緑ヶ丘 890万円

- 土地 173.60㎡(52.51坪)
- 交通 緑ヶ丘バス停徒歩5分
- 用途地域 第2種中高層住居専用地域、60%/200%
- 道路 南8.9m(開口12.5m) 西4m(開口15.7m)
- 坪単価 169,500円 [土地177]

緑ヶ丘 1,000万円

- 土地 305.00㎡(92.26坪)
- 交通 緑ヶ丘バス停徒歩1分
- 用途地域 第2種中高層住居専用地域、60%/200%
- 道路 西3.9m(開口10.3m)
- 坪単価 108,400円 [土地188]

大貫町 1,000万円

- 土地 571.90㎡(172.99坪)
- 交通 すみれ団地前バス停徒歩6分
- 用途地域 第2種中高層住居専用地域、60%/200%
- 道路 北東5.7m(開口18.2m)
- 坪単価 57,800円 [土地 81]

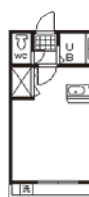
旭ヶ丘 1,170万円

- 土地 320.00㎡(96.80坪)
- 交通 旭ヶ丘入口バス停徒歩3分
- 用途地域 第1種住居地域、60%/200%
- 道路 南7.5m(開口10.5m)
- 坪単価 120,900円 [土地109]

レントラルコーナー

大瀬町 3.0万円 1R

- 洋8、洋W、24.50㎡
- 平成元年11月築、ガス給湯風呂
- シャワー、エアコン
- 駐1台4,000円、共益費込
- 礼金3.4万円、◎2.736万円
- 区費200円
- 大瀬橋北詰バス停徒歩6分
- ★エレベーター、オートロック付です!!



大貫町 4.0万円 1K

- 洋9、K3、洋W
- 29.88㎡、平成11年3月築
- ガス給湯風呂、シャワー
- エアコン、CATV、駐1台込
- 共益費込、礼金8万円
- ◎3.224万円、管理費300円
- 大貫5丁目バス停徒歩4分
- ★女性限定物件です!



大貫町 5.1万円 1LDK

- 洋4.5、LDK10.6、洋W、37.10㎡
- 平成16年10月築
- ガス給湯風呂、シャワー
- エアコン、駐1台込
- 共益費込、礼金10万円
- ◎4.104万円
- 管理費300円
- 大貫4丁目バス停徒歩3分
- ★2階の角部屋です!



山下町 4.0万円 2K

- 洋6、洋4.5、K4、洋W
- 32.36㎡、昭和45年1月築
- ガス給湯風呂、シャワー
- エアコン、駐1台込
- 共益費込、礼金8万円
- ◎3.224万円、管理費300円
- 延岡駅前バス停徒歩4分
- ★高台にあります!!



出北 4.0万円 2DK

- 和6、洋6、DK6、洋W
- 39.06㎡、平成6年3月築
- ガス給湯風呂、シャワー
- エアコン、CATV、駐1台込
- 共益費込、礼金8万円
- ◎3.224万円、管理費300円
- 出北2丁目バス停徒歩2分
- ★国道10号近く交通アクセス便利!!



大門町 4.5万円 2DK

- 洋6.8、和6、DK7.2、洋W、46.08㎡
- 平成12年9月築、ガス給湯風呂
- シャワー、エアコン
- CATV、駐1台込
- 共益費込、礼金4.5万円
- ◎3.624万円
- 管理費300円
- 大門バス停徒歩4分
- ★インターネット無料です!!



出北 4.5万円 3DK

- 和6、洋6、洋4.5、DK6、洋W
- 45.44㎡、平成2年3月築
- ガス給湯風呂、シャワー
- 駐2台2台込
- 共益費込、礼金4.5万円
- ◎3.624万円、管理費300円
- 東小前バス停徒歩1分
- ★縦列駐車2台込みです!!



南ヶ丘 5.4万円 3R

- 洋6、洋4.5、洋7.5、LDK10、洋W、77.80㎡
- 平成15年6月築
- ガス給湯風呂、シャワー
- エアコン、CATV、駐2台込
- 共益費込、礼金5.5万円
- ◎4.48万円
- 区費1,000円
- 貯水場入口バス停徒歩12分
- ★エアコン2台付いてます!



野田町 4.0万円 5LDK

- 和6、和4.5、洋7×2、洋4、LDK10、洋W
- 113.22㎡
- 昭和45年1月築
- ガス給湯風呂、シャワー
- 駐1台可、共益費無
- 礼金8万円、◎3.2万円
- 天下橋バス停徒歩3分
- ★ペット可の物件です!!



宮崎で住宅を探すなら宮崎住宅ナビ! <http://www.miyazaki-jutaku.com/>

大興不動産 〒882-0856 延岡市出北2丁目14番19号 宮崎県知事(10)第2927号《仲介》

宮崎でお部屋探しするなら宮崎賃貸ナビ! <http://www.miyazaki-chintai.com/>

宮崎賃貸ナビ <http://www.miyazaki-chintai.com/>