

売土地

- . 売 地
- 2. 借地権譲渡



愛媛県知事(1)第4999号
ニシヒラ住宅
 NISHIHIRA JYUTAKU
 〒790-0064 松山市愛光町1-24 愛光ビル
 TEL(089)926-8281 FAX(089)926-8282

支部名
担当者

(社) 西日本不動産流通機構

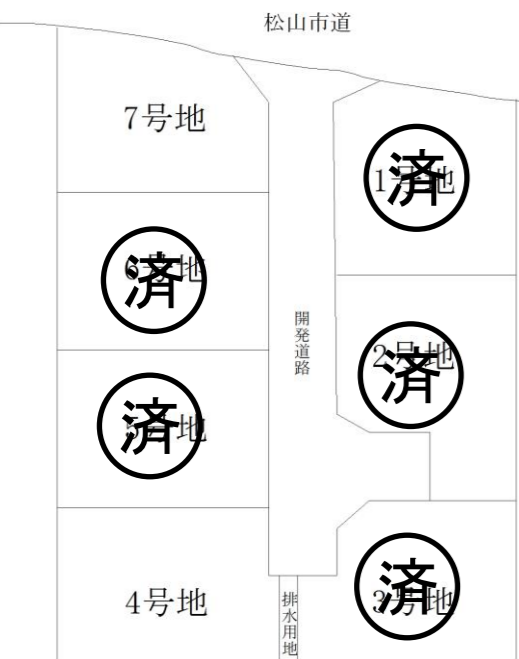
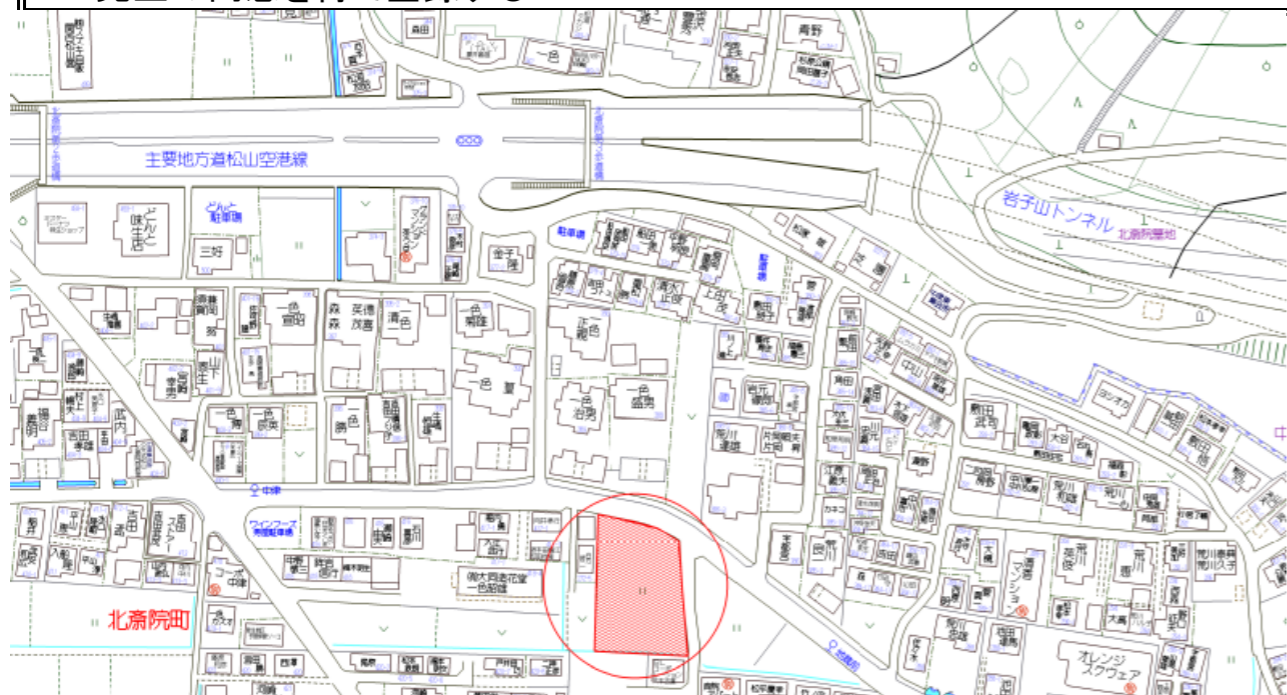
登録年月日 ※ 平成 年 月 日
 物件番号 ※
 登録番号 ※

ハトマークサイト

登録番号 ※
 会 員 号
 番 号

地図(セイコー社) P179-1-あ

個人情報の利用目的及び第三者提供など個人情報の取り扱いに関して
 売主の同意を得て登録する



号数	面積	坪単価	価格
1	132.39㎡ 40.04坪	29万	1,101万
2	105.85㎡ 41.09坪	31.5万	1,294万
3	132.25㎡ 40.00坪	28.5万	1,140万
4	133.21㎡ 40.29坪	35万	1,407万
5	133.22㎡ 40.29坪	32.5万	1,309万
6	100.20㎡ 40.29坪	30.5万	1,229万
7	133.10㎡ 40.26坪	29.5万	1,187万

価 格 **1,140万~1,407万** 万円 単価 **28.5~35** 万円/坪

所在地 **松山市北斎院町273-1**

土地積 公簿 ㎡ 実測 **132.37~133.23** ㎡ うち私道面積
 坪 **40.04~40.30** 坪

校 区 **味生第二** 小学校 **津田** 中学校

交 通 駅より徒歩 分
地藏前 バス停より徒歩 **1** 分

土地権利 ●. 所有権 2. 旧法地上権 3. 旧法賃借権 4. 普通地上権 5. 定期地上権 6. 普通賃借権 7. 定期賃借権
 借地権1ヶ月の賃料 円 借地期間 (転貸の場合は残期間)
 保証金 万円(定期地上権・定期賃借権の場合必須) 権利金 万円(定期地上権・定期賃借権の場合必須)

地 目 1. 宅地 ●. 田 3. 畑 4. 山林 5. 雑種地 6. その他 ()

都市計画 ●. 市街化区域 2. 市街化調整区域 3. 未線引・非線引区域 4. 都市計画区域外 5. 準都市計画区域

用途地域 ●. 一低住専 2. 二低住専 3. 一中高住専 4. 二中高住専 5. 一住居 6. 二種住居
 7. 準住居 8. 近隣商業 9. 商業 10. 準工 11. 工業 12. 工専

建 ぺ い 率 **50** % 容 積 率 **80** %

最 適 用 途 ●. 住宅用地 2. マンション用地 3. ビル用地 4. 店舗用地 5. 工場用地 6. 配送センター 7. 営業所
 8. 保養所 9. 事務所用地 10. 別荘用地 11. 倉庫用地 12. 資材置場用地 13. 家庭菜園用地
 14. 7P-ト用地 15. 社宅・社員寮 16. 病院・診療所 17. 畑・農地 18. 事業用地 19. 駐車場用地

法令上の制限 1. 防火地域 2. 準防火地域 3. 都市計画公園 4. 風致地区 5. 地区計画区域
 ●. 埋蔵文化財包蔵地 7. 宅地造成規制区域 8. その他 () [対象となる場合は必須]

国 土 法 届 1. 要 2. 確認済 (対象となる場合は必須) 地 勢 ●. 平坦 2. 高台 3. 低地 4. ひな段 5. 傾斜地 6. その他

接 道 状 況 1. 一方 2. 角地 3. 三方 4. 四方 5. 二方(除角地)

接 道 (主な2方向)
 方向 1. 北 2. 北東 3. 東 4. 南東 5. 南 6. 南西 7. 西 8. 北西 舗 装 1. 有 2. 無
 幅員 **北** m 種別 ●. 公道 2. 私道 接面 m 位置指定 1. 有 2. 無
 方向 1. 北 2. 北東 3. 東 4. 南東 5. 南 6. 南西 7. 西 8. 北西 舗 装 1. 有 2. 無
 幅員 m 種別 1. 公道 2. 私道 接面 m 位置指定 1. 有 2. 無

現 況 1. 更地 2. 上物有 引 渡 1. 即時 2. 相談 ●. 指定有 平成 **28** 年 **10** 月 **中** 旬

設 備 ●. 上水道 2. 下水道 3. 電気 4. 都市ガス 5. プロパンガス 6. 浄化槽 7. 側溝 8. 汲取

条 件 等 1. 建築条件付 2. 更地渡し 3. 現況渡し 4. 相談 開発許可番号

施設負担金等 価格の他に要する費用 ●. 有 (水道負担金に 25万円) 2. 無

工事完了予定 平成 28年 10月中旬 (2区画以上必須)

取 引 態 様 ●. 売主 2. 代理 3. 専属専任媒介 4. 専任媒介 5. 一般媒介

備 考 **民境界ブロック基礎等別途必要 東側公衆用道路は通行使用出来ません。**
実測清算取引 *ゴミ置場は東側隣接は使用不可

報 酬 形 態 1. 分かれ 2. なし 3. 3%+6万円 4. % 5. 円 6. %+円

媒介契約日 平成 年 月 日 ●有効期間は媒介契約日より3ヶ月間(公開は登録より80日間) 太線の枠内は必ずご記入ください。未記入の場合、登録できません。 ※印の欄は記入しないでください。